



# Rokytnice nad Jizerou

**CZ** Celoroční dovolená

**en** Year-round holidays

**de** Ganzjähriges Urlaubsangebot

**pl** Urlop przez cały rok



Krkonoše • Riesengebirge • Giant Mountains • Karkonosze



Regionální  
operační program  
NUTS II Severovýchod



Investice do vaší budoucnosti  
Spolufinancováno Evropskou unií  
z Evropského fondu pro regionální rozvoj

# Rokytnice nad Jizerou

Malebné horské městečko Rokytnice nad Jizerou se nalézá v západní části Krkonoš. Rokytnice je rozložena v údolích Jizery, Černého a Huťského potoka a je obklopena horskými hřebety Stráže, Sachrova hřebenu, Vlčího hřebenu, Studené, Čertovy pláně a Kostelního vrchu. Malebnost celého údolí je dotvářena neopakovatelným horským horizontem, kterému vévodí Kotel a Lysá hora.

Rokytnice leží v nadmořské výšce od 447 do 1.417 metrů a skládá se z několika částí: Dolní Rokytnice, Horní Rokytnice, Rokytno, Františkov, Studenov, Vilémov, Hranice a Hledsebe. Rozkládá se na území o rozloze 3.696 ha a má přes 3.000 trvale žijících obyvatel.

Huťský potok se původně nazýval „Rokytnice“, protože protékal mezi rokytami (vrbami) a dal jméno samotnému městu.

Rokytnice nad Jizerou je vstupní branou do Krkonoš i Jizerských hor a je připravena nabídnout Vám přírodní krásy všech čtyř ročních období.

The picturesque mountain town of Rokytnice nad Jizerou lies in the western part of the Giant Mountains. The town is spread through the valleys of the River Jizera and the Černý and Huťský streams and is surrounded by the mountain ridges of Stráž, Sachrův hřeben (Sachr Ridge), Vlčí hřeben (Wolf Ridge), Studené, Čertova pláň (Devil's Plain), and Kostelní vrch (Church Hill). The beauty of the whole valley is enhanced by the incredible mountain panorama, with Kotel Mountain and Lysá Mountain the prominent features.

Rokytnice sits at an altitude of between 447 and 1417 metres above sea level and is made up of a number of different parts – Dolní Rokytnice, Horní Rokytnice, Rokytno, Františkov, Studenov, Vilémov, Hranice, Malá Rokytnice and Hledsebe.

The town covers an area of 3696 hectares and has more than 3000 permanent residents.

The Huťský Stream was originally known as “Rokytnice” since it flowed between willow trees (“rokyta” in Czech), and this is where the name of the town comes from.

Rokytnice nad Jizerou is the gateway to the Giant Mountains and Jizera Mountains and offers natural beauty no matter the season.

Das malerische Bergstädtchen Rokytnice nad Jizerou befindet sich im westlichen Teil des Riesengebirges. Rokytnice breitet sich über den Talern der Iser/Jizera und der Bäche Schwarzer und Hüttenbach (Černý und Huťský potok) aus, umgeben von den Bergrücken Stráž, Sachrův hřeben, Vlčí hřeben, Studená, Čertova pláň und Kostelní vrch. Das Malerische der Landschaft wird vom eindrucksvollen gebirgigen Horizont mit den Bergen Kotel und Lysá hora nur noch unterstrichen.

Rokytnice liegt in einer Höhe von 447 bis 1.417 ü. dM. Und besteht aus den folgenden Ortteilen: Dolní Rokytnice (Niederrochlitz), Františkov (Franzenthal), Hledsebe (Siedlichfür), Horní Rokytnice (Oberrochlitz), Hranice (Grenzdorf), Malá Rokytnice (Kleinrohlitz), Rokytno (Sahlenbach), Studenov (Kaltenberg) und Vilémov (Wilhelmsthal). Insgesamt nimmt es eine Fläche von 3.696 ha ein und hat über 3.000 dauerhaft lebende Einwohner.

Der Huťský potok/Hüttenbach wurde ursprünglich „Rokytnice“ genannt, da er von Weiden (alttsch. rokyta) gesäumt war und dem Ort seinen Namen gab.

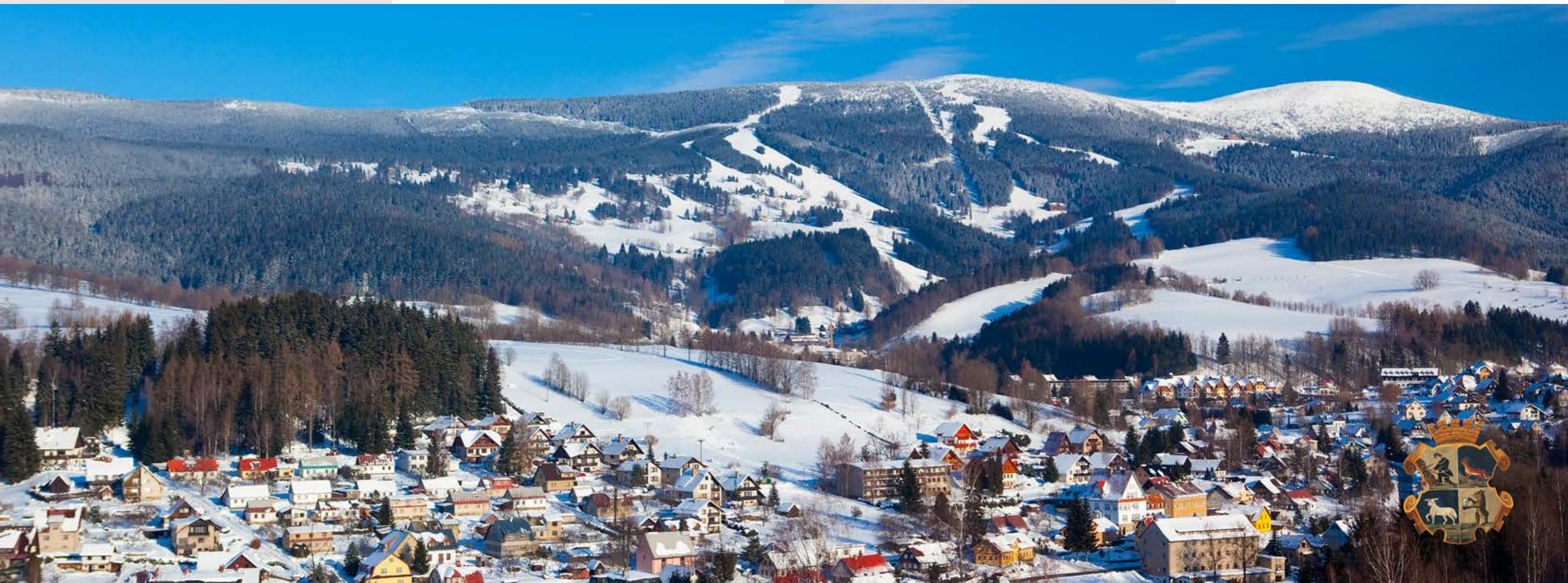
Rokytnice nad Jizerou, ein Tor sowohl zum Riesengebirge, ist darauf vorbereitet, Ihnen Naturschönheiten im Kleid aller Jahreszeiten zu präsentieren.

Malownicze górskie miasteczko Rokytnice nad Izerą jest położone w zachodniej części Karkonoszy. Rokytnice rozciąga się w porzeczu rzeki Izery, Czarnego i Huťského potoka i otoczona jest grzbiecami górkami Stráž, grzebienia Sachrova, grzebienia Wilczego, błońami Studené, Czartowymi i szczytu Kościelnego. Malowniczości całej doliny dodaje niepowtarzalny górski horyzont, któremu góruje Kocioł i Łysa Góra.

Rokytnice leży na wysokości od 447 do 1.417 metrów nad poziomem morza i składa się z kilku części: Dolní Rokytnice, Horní Rokytnice, Rokytno, Františkov, Studenov, Vilémov, Malá Rokytnice, Hranice i Hledsebe. Rozciąga się na terenie o powierzchni 3.696 ha i liczy ponad 3.000 stałych mieszkańców.

Potok Huťský pierwotnie nosił nazwę „Rokytnice“, albowiem płynął między „rokytami“ (wierzbami) i dał nazwę właściwemu miastu.

Rokytnice nad Izerą jest bramą wejściową do Karkonoszy i Gór Izerskich i jest przygotowana, aby zaoferować Państwu piękno przyrody wszystkich pór roku.





Rokytnice je ideálním místem aktivní dovolené po celý rok i výborným cílem rodinných výletů. Zdejší krásná příroda láká k pěším horským túrám i kratším procházkám po okolí a cykloturistice. Vyznavači adrenalinových sportů si přijdou na své při jarním sjíždění řeky Jizery, travním lyžování nebo při paraglidingu či rogalovém létání z úbočí Lysé hory. Sportovní nadšenci mohou využít tenisové a volejbalové kurty, zatravněné fotbalové hřiště, kuželnu, bowlingové centrum, sportovní halu, saunu a fitness centrum.

Na hřebeny okolních kopců vede několik desítek lyžařských vleků a dvě moderní čtyřsedačkové lanové dráhy. Lanová dráha na Lysou horu je dlouhá 2.197 metrů a patří k nejdelším lanovkám v ČR. Zdejší sjezdové tratě patří mezi nejlepší a nejdelší v republice a jsou uměle zasněžovány. Pro snowboardisty je připraven snowpark s vlastním vlekem. Vášniví lyžaři mají možnost večerního lyžování. Rokytnice nad Jizerou je součástí lyžařské oblasti Skiregion.cz, kde je možné v rámci jednoho skipasu použít 6 lanových drah a 36 lyžařských vleků.

Také vyznavači běhu na lyžích tu najdou to své. Upravované běžecké tratě se nacházejí jak v blízkosti centra města (u kapličky, okolo Strážníku), tak ve vyšších polohách okolo Studenova nebo Dvoraček. Trasy navazují na „Krkonošskou lyžařskou běžeckou cestu“, která protíná celé Krkonoše – více než 500 km upravovaných tras, a dále navazují i na Jizerskou magistrálu, což představuje dalších 115 km upravovaných tras.

Vybavenost střediska doplňují lyžařské školy, půjčovny, občůdky, množství ubytovacích kapacit v hotelích, penzionech, apartmánech a v soukromí. Je zde několik útulných vináren a hospůdek, diskotéky, bary, restaurace a bistra. Všechna tato zařízení jsou připravena poskytnout Vám kvalitní služby a zpříjemnit Váš pobyt v Rokytnici nad Jizerou. Přehled vybraných zařízení poskytujících služby na území Rokytnice nad Jizerou Vám také přinášíme ve druhé části této brožury.



# Současnost

The present  
Gegenwart  
Współczesność



Rokytnice is the ideal place to spend an active holiday all year round and is also a wonderful destination for a family day out. The beautiful countryside here is perfect for mountain hikes, short walks and cycling. Adrenaline sports lovers can enjoy sailing down the river Jizera in spring; grass skiing, paragliding or hang-gliding from the hillside of Lysá Mountain. Sports enthusiasts can use tennis or volleyball courts, grassed football pitch, skittle alley, bowling centre, sports hall, sauna as well as fitness centre.

There are several tens of ski lifts and two modern four-seater chairlifts running up to the ridges of the surrounding hills. The chairlift to Lysá Mountain is 2,197 metres long and belongs among the longest ones in the Czech Republic. The local downhill runs are among the best and longest in the country and are artificially covered with snow. There is a snowpark with its own tow for snowboarders, whilst passionate skiers can also ski at night. Rokytnice nad Jizerou is a part of Skiregion.cz where you can use 6 chairlifts and 36 ski lifts with one ski pass.

It is also a great area for cross-country skiing. Treated cross-country tracks are found close to the centre of the town (by the chapel, around Strážník rock) and at higher positions around Studenov or Dvoračky. The tracks link up to the "Giant Mountains Cross-country Ski Trail", which interweaves the entire Giant Mountains – more than 500 km of treated tracks. They also join on to the Jizera Mountain Cross-country Tracks, which offer another 115 km of treated trails.

The facilities at the resort include ski schools, hire centres, shops and plenty of accommodation in hotels, guesthouses, apartments and private houses. There are also a number of cosy wine bars and pubs, discos, bars, restaurants and bistros. All these facilities are ready and waiting to provide you with quality services and enhance your stay in Rokytnice nad Jizerou. In the second part of this booklet, we bring you the list of selected facilities providing services in Rokytnice nad Jizerou.

Rokytnice ist das ganze Jahr über ein idealer Ort für einen Aktivurlaub aber auch ein ausgezeichnetes Ziel für Familienausflüge. Die umliegende schöne Natur verlockt zu Bergtouren – zu Fuß oder mit dem MTB – oder auch nur zu netten Spaziergängen. Liebhaber der Adrenalin-Sportarten können im Frühjahr den Fluss Jizera (Iser) befahren, auf Grass-Skipisten Ski fahren oder Gleitschirm- oder Hängegleiterfliegen vom Hang des Berges Lysá hora ausüben. Sportfans können Tennis- und Volleyballplätze, Rasenfußballplätze, eine Kegelbahn, ein Bowlingzentrum, eine Sporthalle, eine Sauna und ein Fitnesszentrum nutzen.

Zu den umliegenden Bergkämmen führen mehrere Skilifte und zwei moderne Viersessellifte. Der Viersessellift auf den Berg Lysá hora ist 2.197 Meter lang und er gehört zu den längsten Sesselliften in der Tschechischen Republik. Die hiesigen Abfahrtspisten mit künstlicher Beschneigung gehören zu den besten und längsten in Tschechien. Snowboardern steht ein Snowpark mit eigenem Lift zur Verfügung. Wer es nicht lassen kann, fährt abends unter Flutlicht Ski. Rokytnice nad Jizerou ist ein Bestandteil des Skigebietes Skiregion.cz, in dem es möglich ist, im Rahmen eines Skipasses 6 Sessellifte und 36 Skilifte zu nutzen.

Auch die Freunde von Skitouren kommen auf Ihre Kosten. Perfekt präparierte Loipen befinden sich nicht nur in Nähe des Stadtzentrums (bei der Kapelle, rund herum um den Aussichtsfelsen Strážník), aber auch in den höheren Lagen rund um Studenov oder Dvoračky. Die Skiwege schließen nicht nur an den das gesamte Riesengebirge überquerenden „Riesengebirgsskiweg“ mit seinen mehr als 500 km gepflegten Skiwanderwegen an, sondern auch an die Isergebirgsmagistrale mit weiteren 115 km präparierter Loipen.

Die Ausstattung der Skizentren mit Skischulen und -verleihen, Geschäften, ausreichenden UnterkunftsKapazitäten in Hotels, Pensionen, Apartments und Privatunterkünften machen das Angebot perfekt. Gemütliche Weinstuben und Kneipen, aber auch Diskotheken, Bars, Restaurants und Bistros laden zur Einkehr ein. All diese Einrichtungen bieten Ihnen gediegene Dienstleistungen, um Ihnen den Aufenthalt in Rokytnice nad Jizerou so angenehm wie nur möglich zu machen. Im zweiten Teil dieser Broschüre bringen wir Ihnen auch eine Übersicht der ausgewählten Einrichtungen, die Dienstleistungen innerhalb von Rokytnice nad Jizerou anbieten.



# Současnost

The present  
Gegenwart  
Współczesność



Rokytnice jest idealnym miejscem na aktywny urlop przez cały rok i wspaniałym celem rodzinnych wycieczek. Tutejsza wspaniała przyroda przyciąga do pieszych wędrówek górskich i krótszych spacerów po okolicy oraz turystyki rowerowej. Miłośnicy sportów ekstremalnych mają wiele możliwości, takich jak rafting na rzece Jizera, narciarstwo na trawie, paralotnie, motolotniarstwo po zboczach Łysej Góry. Zapraszamy również do skorzystania z kortów tenisowych, boiska do piłki siatkowej, boiska do piłki nożnej, z kręgli, hali sportowej, z sauny oraz centrum fitness.

Na grzbiety okolicznych wzgórz prowadzi kilkadziesiąt wyciągów narciarskich oraz dwie nowoczesne kolejki linowe, na których mogą usiąść cztery osoby jednocześnie. Kolejka linowa na Łysą Górę ma długość 2.197 metrów i należy do najdłuższych kolejek w Czechach. Tutejsze trasy zjazdowe należą do najlepszych i najdłuższych w Czechach i są sztucznie zaśnieżane. Dla snowboardzistów jest przygotowany snowpark z własnym wyciągiem. Zapaleni narciarze mają możliwość korzystania z ze zjazdów wieczorową porą. Rokytnice nad Jizerou jest częścią obszaru narciarskiego Skiregion.cz gdzie można w ramach jednego karnetu skorzystać z 6 kolejek linowych oraz 36 wyciągów narciarskich.

Także wyznawcy biegów na nartach znajdą tu coś dla siebie. Przygotowane trasy biegowe znajdują się zarówno w pobliżu centrum miasta (u kapliczki, koło Strážníka), jak też w wyższych partiach koło Studenova lub Dvoraček. Trasy nawiązują na „Karkonoski szlak narciarstwa biegowego”, który przecina całe Karkonosze – ponad 500 km utrzymywanych tras, dalej nawiązują na Magistralę Izerską, która liczy kolejnych 115 km utrzymywanych tras.

Wyposażenie ośrodków uzupełniają szkoły narciarskie, wypożyczalnie, sklepiki, liczne miejsca noclegowe w hotelach, pensjonatach, apartamentach i domach prywatnych. Znajdują się tu liczne przytulne winiarnie i knajpki, dyskoteki, bary, restauracje i bistra. Wszystkie te placówki są gotowe świadczyć Państwu wysokiej jakości usługi i uprzyjemnić pobyt w Rokytnici nad Jizerą. Przegląd wybranych obiektów świadczących usługi na terenie Państwu opisujemy w drugiej części broszury.

# Lyžařský areál Horní Domky

Ski center Horní Domky  
Das Skiareal Horní Domky  
Kompleks narciarski Horní Domky

Lyžařský areál Horní Domky – jedno z největších a nejoblíbenějších lyžařských středisek v ČR. Dominuje mu Lysá hora, na kterou vede čtyřsedačková lanová dráha do nadmořské výšky 1 315 m. Tím umožňuje nástup na běžeckou Krkonošskou magistrálu.

## Lyžování pro všechny

Areál díky svému rozmanitému terénu (nadm. výška 620 – 1315 m) nabízí lyžování pro všechny typy lyžařů a snowboardistů. Na své si přijdou začátečníci, středně zdatní

i nejnáročnější lyžaři všech věkových kategorií.

Naleznete zde široké sjezdové tratě (místa až 100 m) všech náročností (modrá, červená, černá) v celkové délce 14,4 km. Komfortní přepravu zajišťují dvě moderní čtyřsedačkové lanové dráhy, z nichž lanová dráha Horní Domky A1 vedoucí od rohu parkoviště k chatě Lovčenka byla vystavěna v roce 2006. Druhá lanová dráha Lysá hora vede až na její vrchol. Areál doplňuje šest tyčových vleků různých délek.

Ski resort Horní Domky is one of the biggest and most popular ski resorts in the Czech Republic. It is dominated by Lysá Mountain connected with four-chair ski lift leading to the altitude of 1,315 meters above sea level. Thus it enables start on the Giant Mountains Cross-Country Ski Trail.

## Skiing for all

Thank to its varied terrain (altitude 620 – 1,315 meters above sea level) the ski resort offers skiing for all types of skiers and snow-

boarders. It will be enjoyed by beginners, moderately advanced as well as the most demanding skiers of all age categories.

You will find wide downhill tracks (sometimes up to 100 m) of all difficulties (blue, red, black) in total length of 14.4 kilometres. Comfortable transportation is provided by two modern four-seat chair lifts; the Horní Domky A1 funicular leading from the corner of the parking place to Lovčenka chalet was built in 2006. The second funicular, Lysá hora, leads up to its summit. The

Skiareal Horní Domky ist eines der größten und beliebtesten Skizentren in der Tschechischen Republik. Es dominiert ihm Lysá hora, zu dem eine Viersesselbahn bis zur Meereshöhe 1 315 m führt. Dadurch ermöglicht sie Eintritt auf die Riesengebirger Laufmagistrale.

## Skifahren für alle

Das Areal bietet dank seinem vielfältigen Gelände (Meereshöhe 620 – 1315 m) Skifahren für alle Typen der Skifahrer und Snowboarders. Anfänger, Mitteltüchtige

sowie die anspruchsvollsten Skifahrer aller Alterskategorien kommen auf ihre Kosten.

Sie finden hier breite Abfahrtstrecken (stellenweise bis 100 m) aller Ansprüche (blau, rot, schwarz) in der Gesamtlänge von 14,4 km. Komfortable Beförderung sichern zwei modernen Viersesselseilbahnen, von denen die Seilbahn Horní Domky A1, führend vom Parkplatz zur Hütte Lovčenka, im Jahre 2006 erbaut wurde. Die zweite Seilbahn Lysá hora führt zum Gipfel. Das Areal ist um sechs Stangenskilifte mit verschiedenen Längen ergänzt.

Kompleks narciarski Horní Domky to jeden z największych i najbardziej lubianych ośrodków narciarskich w Republice Czeskiej. Dominuje mu Łysa Góra, na którą można wyjechać czterosiedłkową kolejką linową na wysokość 1 315 m. Tam też jest możliwość wstępu do śladu trasy biegowej Magistrali Karkonoskiej.

## Jazda na nartach dla wszystkich

Kompleks narciarski dzięki różnorodnemu terenowi (wysokość 620 – 1315 m n.p.m.) oferuje jazdę na nartach dla wszystkich typów narciarzy i snowboardystów. Oa swoje

wyjść nie tylko początkujący, średnio zdolni, ale także najbardziej wymagający miłośnicy jazdy na nartach wszystkich kategorii wiekowych.

Można tu znaleźć szerokie nartostrady (w niektórych miejscach nawet 100 m) o różnym stopniu trudności (niebieska, czerwona, czarna) ogólnej długości 14,4 km. Komfortowy transport zapewniają dwie nowoczesne czterosiedłkowe kolejki linowe, z których kolejka linowa Horní Domky A1 prowadząca od rogu parkingu pod schronisko Lovčenka została wybudowana w 2006 roku. Druga kolejka linowa

Pro malé začátečníky byl vybudován dětský Škoda park v blízkosti dolní stanice lanové dráhy na Lysou horu.

Vyznavači adrenalinových sportů ocení nově vybudovaný snowpark (u lanové dráhy na Lysou horu) s malým tyčovým vlekem, několika skoky a zábradlími.

Skiareál je vybaven technickým zasněžováním a moderními sněžnými vozidly, která zaručují denní úpravu sjezdových tratí.

resort also offers six pole lifts of different lengths.

Škoda children's park was built near the lower station of the cableway to Lysá Mountain for small beginners.

Adrenalin sports devotees will appreciate the newly built snow park (at the funicular to Lysá Mountain) with a small pole lift, several ski jumps and railings.

Ski resort is equipped with modern technical snowing and snow vehicles, guaranteeing the daily adjustment of ski slopes.

Für kleine Anfänger wurde ein Kinderpark Škoda in der Nähe der unteren Station der Seilbahn auf Lysá hora erbaut.

Bekannter der Adrenalin-Sportarten schätzen den neu erbauten Snowpark (an der Seilbahn auf Lysá hora) mit kleinem Stangenskilift, mit einigen Sprüngen und Geländern.

Das Skiareal ist mit technischem Einschneien und modernen Schneewagen ausgerüstet, welche Tagesgestaltung der Abfahrtstrecken sichern.

Łysa Góra prowadzi na sam wierzchołek. Kompleks uzupełnia sześć wyciągów typu poma o różnej długości.

Dla małych początkujących został wybudowany dziecięcy Škoda park w pobliżu dolnej stacji kolejki linowej na Łysą Górę.

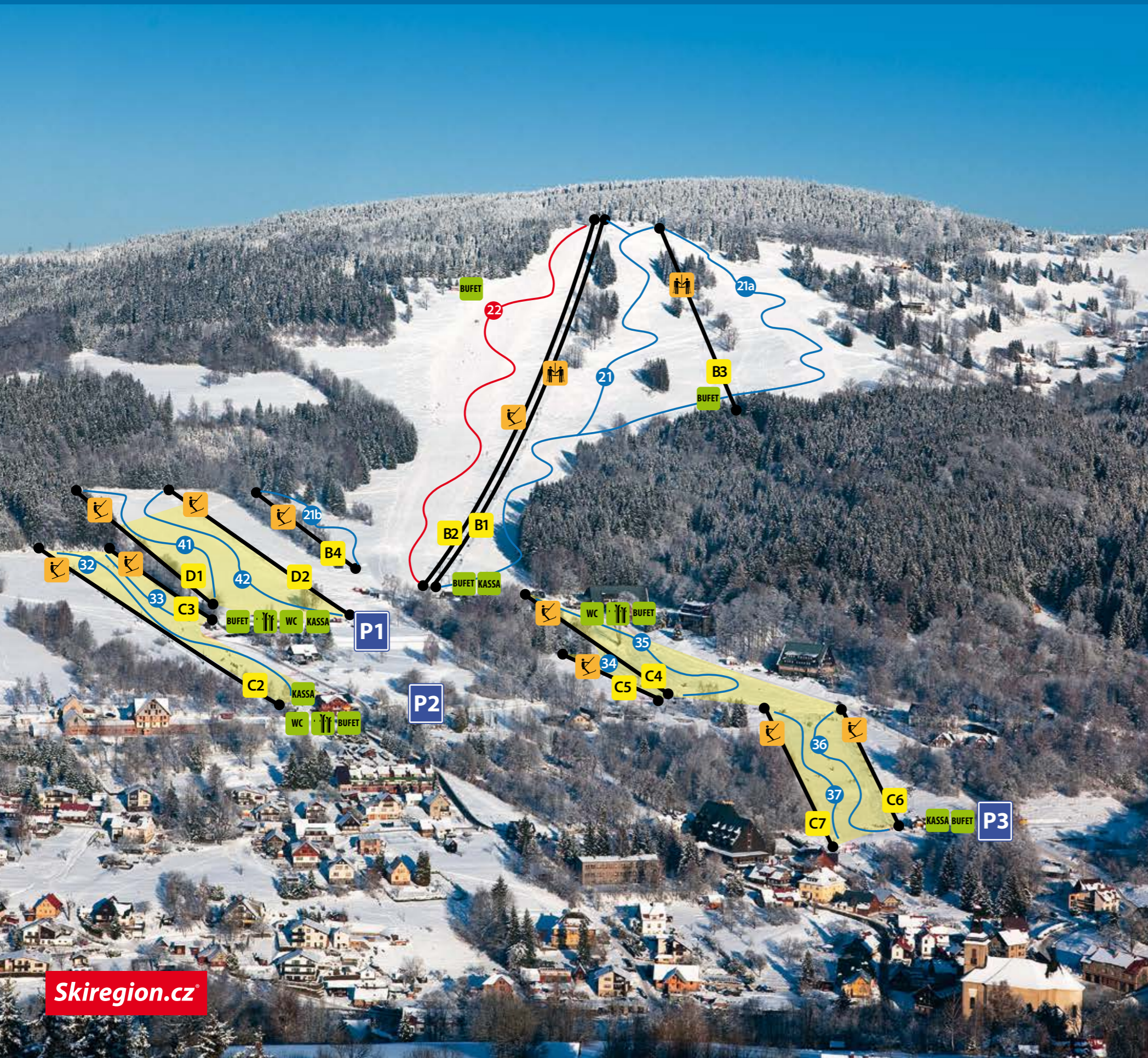
Miłośnicy sportów adrenalinowych ocenią nowo wybudowany snowpark (koło kolejki linowej na Łysą Górę) z małą kolejką typu poma, kilkoma skokami i balustradkami.

Kompleks narciarski wyposażony jest w sztuczne zasněžanie oraz nowoczesnymi pojazdami śniegowymi, które gwarantują codzienne przygotowanie nartostrad.



# Lyžařský areál Studenov

Ski Center Studenov  
Das Skiareal Studenov  
Kompleks narciarski Studenov



Skiareál Studenov se nachází v nadmořské výšce 550 – 933 m n. m. v blízkosti centra Rokytnice nad Jizerou. Fungování skiareálu zajišťuje několik provozovatelů lyžařských vleků – Spartak Rokytnice a.s., dále Skiservis Udatný a Ski Pařez.

## Ideální lyžování pro rodiny s dětmi

Mírnější široké svahy (modrá, červená) v různých délkách jsou vybaveny deseti tyčovými vlekami (nejdelší LV H210) a dvěma kotvovými vlekami. Areál je vhodný především pro rodiny s dětmi a středně zdatné lyžaře. Oblíben je též mezi snowboardisty. Na konečné stanici vleků B1 a B2 je možné napojení na běžeckou Krkonošskou magistrálu.

Nechybí zde základní služby jako je půjčovna lyžařského vybavení, skiservis, restaurace a rychlé občerstvení. Působí tu několik lyžařských škol. V zimní sezóně jezdí po celé Rokytnici nad Jizerou bezplatný skibus. Parkoviště v blízkosti areálu jsou placená i bezplatná.

Studenov ski resort is located in altitude 550 – 933 meters above sea level in the proximity of the centre of Rokytnice nad Jizerou. Operation of the resort is secured by several operators of ski lifts – Spartak Rokytnice a.s., Skiservis Udatný and Ski Pařez.

## Ideal skiing for families with children

Moderate wide ski slopes (blue, red) in various lengths are equipped with ten ski-lifts (the longest is LV H210) and two anchor ski lifts. The resort is particularly suitable for families with children and medium-advanced skiers. It is also liked by snowboarders. Final stations of B10 and B11 ski lifts connect to the Giant Mountains Cross-country Ski Trail (Krkonošská magistrála).

There are of course also basic services, such as rental of sports equipment, ski service, restaurant and fast food. Several ski schools operate in the resort. Free skibus operates in whole of Rokytnice nad Jizerou in the winter season. Parking lots near the resort are either paid or free of charge.

Das Skiareal Studenov befindet sich in der Meereshöhe 550 – 933 m ü. M. in der Nähe vom Zentrum von Rokytnice nad Jizerou. Funktionieren des Skiareals sichern einige Betreiber der Skilifte – Spartak Rokytnice a.s., weiterhin Skiservis Udatný und Ski Pařez.

## Ideales Skifahren für Familien mit Kindern

Mildere breite Bergabhänge (blau, rot) in verschiedenen Längen sind mit zehn Stangenskiliften (der längste ist LV H210) und zwei Ankerskiliften ausgerüstet. Das Areal ist vor allem für Familie mit Kindern und mitteltüchtige Skifahrer geeignet. Beliebt ist es auch unter den Snowboardern. An der Endstation des Skiliftes B10 und B11 ist eine Anschließung an Riesengebirgslaufmagistrale möglich.

Es fehlen hier nicht einmal Grunddienste wie zum Beispiel Ausleihstelle der Skiausrüstung, Skiservice, Restaurant und Schnellimbiss. Es wirken hier einige Skischulen. In Winter-saison fährt durch die ganze Stadt Rokytnice nad Jizerou kostenfreier Skibus. Parkplätze in der Nähe des Areals sind bezahlt sowie kostenfrei.

Kompleks narciarski Studenov leży na wysokości 550 – 933 m n.p.m. w pobliżu centrum Rokytnicy nad Izerą. Czynność całego kompleksu zapewnia kilku zarządców kolejek linowych – Spartak Rokytnice a.s. /Spółka Akcyjna, Skiservis Udatný i Ski Pařez.

## Idealne warunki dla jazdy na nartach dla rodzin z dziećmi

Łagodne szerokie stoki (niebieska, czerwona trasa) różnych długości są wyposażone w dziesięć wyciągów poma różnych długości (najdłuższy LV H210) i w dwa wyciągi orczykowe. Kompleks jest odpowiedni przede wszystkim dla rodzin i narciarzy średnio zaawansowanych. Lubią go także miłośnicy snowboardu. Na końcowej stacji wyciągów B10 i B11 istnieje możliwość podłączenia się do trasy biegowej Magistrali Karkonoskiej.

Nie brakuje tu także takich usług, jak na przykład wypożyczalnia sprzętu narciarskiego, serwis narciarski (skiservice), restauracje i szybkie posiłki (fast foody). Działa tu kilka szkółek narciarskich. W sezonie zimowym po całej Rokytnicy nad Izerą /Rokytnice nad Jizerou/ jeździ bezpłatny skibus. Parkingi w pobliżu kompleksu są płatne i bezpłatne.

# Skiareály za Modrou Hvězdou

Ski resorts behind Modrá Hvězda

Skigebiete hinter Modrá Hvězda

Ośrodki narciarskie dla Modrá Hvězda



Skiareál u Modré Hvězdy – Bahýnka se nachází v těsné blízkosti náměstí v Horní Rokytnici nad Jizerou, asi 100 m od konečné zastávky autobusu.

Profilem a šířkou sjezdovky je zejména vhodný pro začínající lyžaře a snowboardisty, rodiny s dětmi a lyžařské výcvikové kurzy.

U Modré hvězdy ski resort – Bahýnka is located in the proximity of square in Upper Rokytnice nad Jizerou, approx. 100 m from the bus terminal.

Profile and width of ski slope is particularly suitable for beginners and snowboarders, families with children and ski training courses.

Das Skiareal u Modré Hvězdy – Bahýnka befindet sich in nächster Nähe des Marktplatzes in Horní Rokytnice nad Jizerou, etwa 100 m von der Endstation des Busses.

Mit seinem Profil und der Pistenbreite ist es insbesondere für beginnende Skifahrer und Snowboardfahrer, Familien mit Kindern und Skikurse geeignet.

Kompleks narciarski koło Modré Hvězdy – Bahýnka znajduje się w pobliżu rynku w Horní Rokytnicy nad Jizerą, około 100 m od końcowego przystanku autobusu.

Profilem i szerokością nartostrady jest przede wszystkim odpowiednia dla początkujących narciarzy i snowboardzistów, rodzin z dziećmi oraz kursy narciarskie.

Skiregion.cz



## Strážník

Skála - vyhlídka nad Rokytnicí nabízí krásné rozhledy přes celé údolí Rokytnice od Pasek nad Jizerou až po Lysou horu a Kotel. Leží v nadmořské výšce 777 metrů. Název je odvozen od početných strážných ohňů, které zde udržovaly přední stráže švédského vojska za třicetileté války.

## Huťský vodopád

V Huťském vodopádu, napájeném Huťským potokem pramenícím pod chatou Dvoračky, padá voda z výšky dvaceti metrů. Tento vodopád byl v minulosti vyhledávaným výletním místem. Stála zde restaurace, kde byly pořádány každou neděli tancovačky. Název potoka „Huťský“ je odvozen od první sklářské huti v Rokytnici nad Jizerou.

## Dvoračky

Horská chata Dvoračky leží v nadmořské výšce 1.140 metrů mezi Lysou horou a Kotlem. Dvoračky byly postaveny roku 1707 rodinou Schierovou a původně to byla horská zemědělská usedlost. Dnes jsou Dvoračky navštěvovány pro svou domácí pekárnu, domácí kuchyni a horské speciality. Kolem Dvoraček stoupala významná obchodní stezka zvaná Česká, známá už v 10. století, která procházela Rokytnicí a přes Labskou louku pokračovala do Slezska.

## Labská louka, pramen Labe

Rozsáhlá vrcholová planina s pramenem Labe. Symbolický pramen Labe je opatřený betonovou skruží. Labe pramení o něco výš v rašeliníšti mezi kosodřevinou. V roce 1968 tu byly umístěny barevné znaky 24 měst, jimiž Labe od pramene až po ústí protéká. Na jihovýchodním okraji Labské louky vytváří Labe 45 m vysoký Labský vodopád..



## Strážník

Dieser Aussichtsfelsen über Rokytnice bietet herrliche Ausblicke über das ganze Rokytnice-Tal von Paseky nad Jizerou bis hin zu den Gipfeln des Kahlen Bergs und der Kesselkoppe (Lysá hora / Kotel). Er liegt in einer Höhe von 777 Metern ü. dM.

Sein Name (Wächter) stammt von den Wachfeuern her, die hier im Dreißigjährigen Krieg von vorgeschobenen Posten der Schwedentruppen unterhalten wurden.

## Huťský vodopád / Hüttenbachfall

Der unterhalb der Baude Dvoračky entspringende Hüttenbach fällt hier aus zwanzig Metern Höhe hinab. Früher war der Hüttenbachfall ein gern besuchtes Ausflugsziel. Kein Wunder – hier gab es ein Restaurant, in dem jeden Sonntag Tanz war. Seinen Namen bekamen Bach und Fall von der Glashütte in Rokytnice nad Jizerou.

## Dvoračky / Hofbaude

Die Bergbaude Dvoračky steht in einer Höhe von 1.140 m ü. dM., zwischen den Bergen Lysá hora und Kotel. Sie wurde im Jahre 1707 von der Familie Schier erbaut und diente anfangs als Berghof. Heute wird die Baude Dvoračky gern wegen ihrer Hausbäckerei und Hausmannskost und ihrer Gebirgsspezialitäten aufgesucht. An der Berghütte Hofbaude führte der bedeutende und schon im 10. Jh. Bekannte „Böhmische Handelsweg“ vorüber, der von Rokytnice über die Elbwiese / Labská louka nach Schlesien führte.

## Labská louka / Elbwiese und Pramen Labe / Elbquelle

Eine ausgedehnte Hochebene mit der symbolischen Elbquelle, die in einen Betonring gefasst ist. In Wirklichkeit entspringt die Elbe etwas höher im Hochmoor zwischen den Bergkiefern. Im Jahre 1968 wurden hier die farbigen Wappen von 24, von der Quelle bis zur Mündung am Elbstrom liegenden Städte angebracht. Am südöstlichen Rand der Elbwiese stürzt die Elbe im 45 m hohen Elbfall / Labský vodopád zu Tal.

## Strážník

This rock / observation point that stands over Rokytnice offers marvellous views of the whole Rokytnice valley from Paseky nad Jizerou to Lysá Mountain and Kotel Mountain. It stands at an altitude of 777 metres above sea level. The name of the place (the Patrolman) comes from the numerous sentry fires that were kept here by the frontline guard of the Swedish army during the Thirty Years War.

## The Huťský waterfall

The water of the Huťský waterfall, which is fed by the Huťský Stream that springs beneath Dvoračky cottage, falls from a height of 20 m. This waterfall was once a popular destination for excursions, with a restaurant that staged dancing every Sunday. The name of the stream, “Huťský” (glassworks), is taken from the first glassworks in Rokytnice nad Jizerou.

## Dvoračky

The Dvoračky mountain cottage sits at an altitude of 1140 metres above sea level between Lysá Mountain and Kotel Mountain. Dvoračky was built in 1707 by the Schier family and was originally a mountain farmstead. Nowadays Dvoračky is visited for its home baking, home cooking and mountain specialties. The renowned Bohemian trade route that was known as far back as the 10th century ran past Dvoračky. This route passed through Rokytnice and over the Elbe Meadow on to Silesia.

## Elbe Meadow, the River Elbe spring

An expansive summit plain where the River Elbe springs. The symbolic spring of the Elbe is marked with a concrete ring, but the river actually springs a little higher in a peat moor among the mountain pines. The coloured emblems of 24 towns that the Elbe passes through from source to estuary were placed here in 1968. The south-easterly part of Elbe Meadow is home to the 45 metre-high Elbe Waterfall.

## Strážník

Skala – punkt widokowy nad Rokytnicą oferuje piękne widoki przez całą dolinę Rokytnicy od Pasek nad Izerą aż po Łysą Górę i Kocioł. Leży na wysokości 777 metrów nad poziomem morza. Nazwa pochodzi od licznych ogni wartowniczych, które utrzymywała straż naczelną wojsk szwedzkich w czasie wojny trzydziestoletniej.

## Wodospad Huťský

W wodospadzie Huťskim, zasilanym przez potok Huťský, mającym źródło pod schroniskiem Dvoračky, spada woda z wysokości dwudziestu metrów. Wodospad ten był w przeszłości wyszukiwanym miejscem wycieczek. Znajdowała się tutaj restauracja, w której w każdą niedzielę organizowane były potańcówki. Nazwa potoku „Huťský” pochodzi od pierwszej huty szklarskiej w Rokytnici nad Izerą.

## Dvoračky

Górskie schronisko Dvoračky położone jest na wysokości 1.140 m n.p.m. między Łysą Górą i Kotle. Dvoračky zostały wybudowane w 1707 roku przez rodzinę Schierowów i pierwotnie była to górską posiadłość rolnicza. Dziś Dvoračky są odwiedzane ze względu na swoją domową piekarnię, kuchnię domową i specjalny górskie. Obok Dvoraček prowadził znany szlak handlowy zwany Czeski, znany już w X wieku, który prowadził przez Rokytnicę i przez Polanę Łabską, wiódł aż na Śląsk.

## Polana Łabska, źródło Łaby

Rozległe wierzchołkowe płaskowzgórze ze źródłem Łaby. Symboliczne źródło Łaby obudowane jest kręgiem betonowym. Łaba bierze źródło o nieco wyżej w torfowisku między kosodrzewinami. W 1968 roku zostały umieszczone kolorowe znaki 24 miejsc, przez które płynie Łaba od źródła aż do ujścia. Na południowo-wschodnim obrzeżu Polany Łabskiej rzeka Łaba tworzy 45 m wysoki Wodospad Łabski.



# Kulturní zajímavosti

Kulturdenkmäler  
Cultural attractions  
Ciekawostki kulturalne

## Sjezd pašeráků – Pašeráckej Vejkend

Tradiční víkendová akce se koná každoročně v období masopustu ve druhé polovině měsíce února. V rámci akce se uskuteční Pašeráckej jarmark na Dolním náměstí, sjezd pašeráků a lyžníků v lyžařském areálu Studenov. Akce pokračuje druhý den ve skiareálu Horní domky, kde probíhá společný výstup pašeráků a lyžníků na Lysou horu, celá řada soutěží a bohatý doprovodný program.

## Vánoční trhy

Tradiční Vánoční trhy se konají v první polovině měsíce prosince na Dolním náměstí a pokud tomu sněhové podmínky dovolí, většinou bývají spojeny se zahájením lyžařské sezóny. Rozsvícení vánočního stromu na náměstí, vůně svařeného vína, stánky s tématickým vánočním zbožím a koledy vytváří neopakovatelnou vánoční atmosféru. Vánoční trhy bývají zakončeny slavnostním ohňostrojem.



## Treffen der Schmuggler – Schmuggler-Wochenende

Die traditionelle Wochenendveranstaltung findet alljährlich während der Faschingszeit in der zweiten Februarhälfte statt. Im Rahmen der Veranstaltung werden ein Schmuggler-Jahrmart auf dem Platz Dolní náměstí und ein Treffen der Schmuggler und Skifahrer im Skiareal Studenov realisiert. Die Veranstaltung setzt am nächsten Tag im Skiareal Horní domky fort, in dem der gemeinsame Aufstieg der Schmuggler und Skiläufer auf den Berg Lysá hora, eine ganze Reihe von Wettbewerben und ein reiches Begleitprogramm verlaufen.

## Weihnachtsmärkte

Der traditionelle Weihnachtsmarkt findet in der ersten Dezemberhälfte auf dem Platz Dolní náměstí statt und falls es die Schneebedingungen erlauben, ist er meistens mit der Eröffnung der Skisaison verbunden. Das Anzünden des Weihnachtsbaumes auf dem Platz, der Duft des Glühweines, Stände mit thematischer Weihnachtsware und Weihnachtslieder bilden eine einmalige Weihnachtsatmosphäre. Der Weihnachtsmarkt wird mit einem feierlichen Feuerwerk abgeschlossen.



## Smugglers' Downhill Skiing – Smugglers' Weekend

Annually in the period of carnival, this traditional weekend event is held in the second half of January. As a part of the event, there will be Smugglers' Fair on the lower square as well as downhill skiing of smugglers and skiers on historical skis in Studenov Ski Centre. The following day, the event will go on in Horní domky Ski Centre, where the smugglers and the skiers on historical skis will climb Lysá Mount and where there will be lots of competitions and a rich accompanying programme.

## Christmas Markets

In the first half of December, traditional Christmas markets are held on Lower Square and in case of good snow conditions, they are usually connected with opening of ski season. Switching on the lights of a Christmas tree on the square, nice smell of mulled wine, stands with thematic Christmas goods as well as carols make unrepeatable Christmas atmosphere. Christmas markets are usually concluded with festive fireworks.



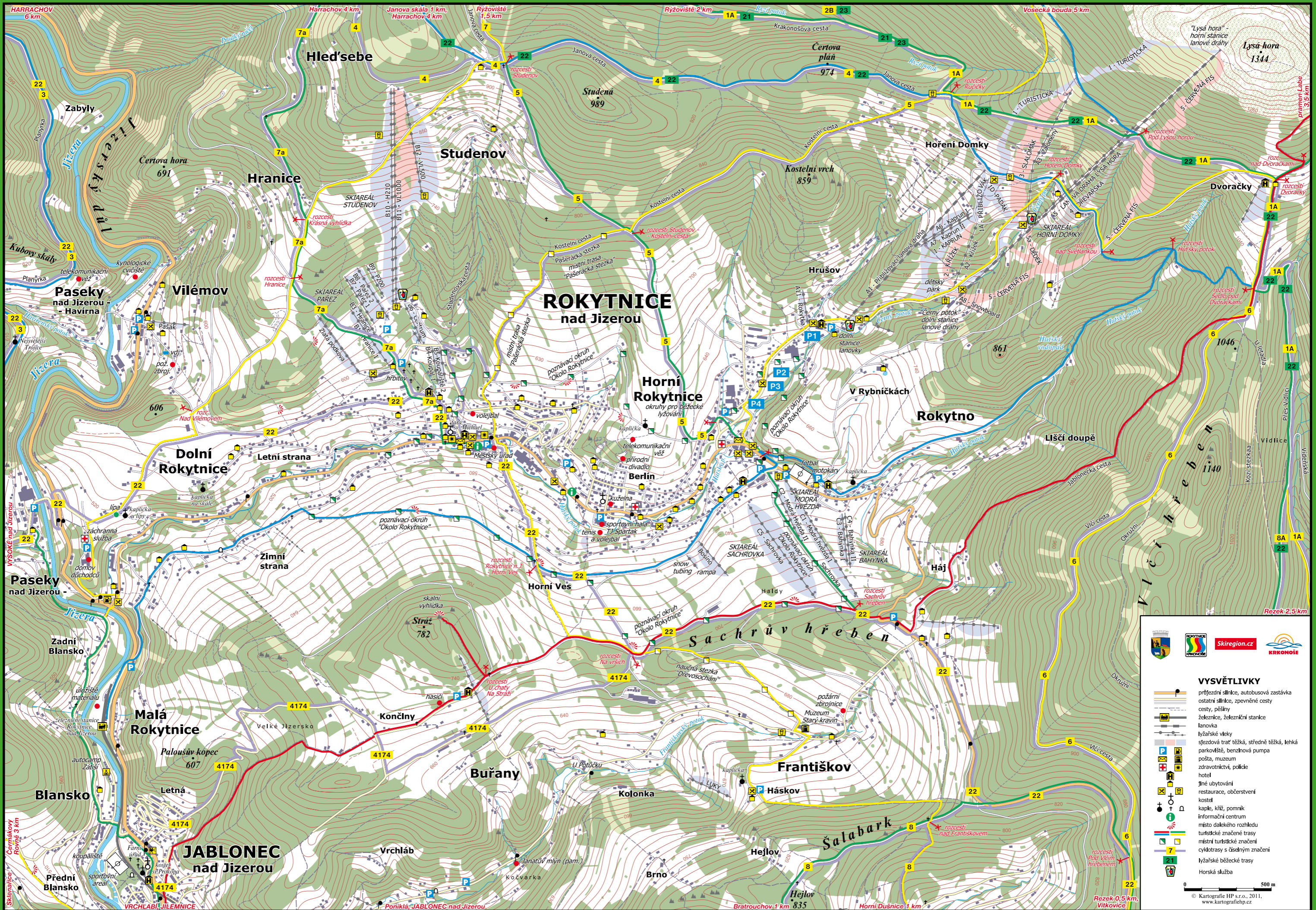
## Zjazd przemytników – Weekend Przemysłowców

Tradycyjna akcja weekendowa odbywa się co roku w czasie karnawału w drugiej połowie lutego. W ramach akcji odbędzie się targ Przemysłowców na dolnym Rynku, zjazd przemytników oraz narciarzy w narciarskim centrum Studenov. Impreza w drugim dniu odbywa się w centrum narciarskim Horní domky, gdzie odbędzie się wspólnie z wyjściem przemytników i narciarzy na Łysą Górę, liczne konkursy i towarzyszący program imprezy.

## Jarmarki bożonarodzeniowe

Tradycyjne Jarmarki bożonarodzeniowe odbywają się w pierwszej połowie grudnia w dolnej części Rynku i jeśli warunki śniegowe pozwalają, zwykle związane są z rozpoczęciem sezonu narciarskiego. Oświetlenie choinki na Rynku, zapach grzanego wina, stragany ze świątecznym towarem oraz kolędy tworzą niepowtarzalną atmosferę świąt Bożego Narodzenia. Jarmarki bożonarodzeniowe zwykle kończą się pokazem sztucznych ogni.





**VYSVĚTLIVKY**

- průjezdná silnice, autobusová zastávka
- ostatní silnice, zpevněné cesty
- cesty, pěšiny
- železnice, železniční stanice
- lanovka
- lyžařské vleky
- sjezdová trať těžká, středně těžká, lehká
- parkoviště, benzínová pampa
- pošta, muzeum
- zdravotnictví, policie
- hotel
- jiné ubytování
- restaurace, občerstvení
- kostel
- kaple, kříž, pomník
- informační centrum
- místo dalekého rozhledu
- turistické značené trasy
- místní turistické značení
- cyklotrasy s číselným značením
- lyžařské běžecké trasy
- Horská služba

0 500 m

© Kartografie HP s.r.o., 2011.  
www.kartografiehp.cz

# UPRAVOVANÉ LYŽAŘSKÉ CESTY

Utrzymywane trasy biegowe  
Loipen, Adapted ski tracks

HARRACHOV, JAKUSZYCE  
ROKYTNIČE NAD JIZEROU



SPORTOVNÍ  
AREÁL  
HARRACHOV



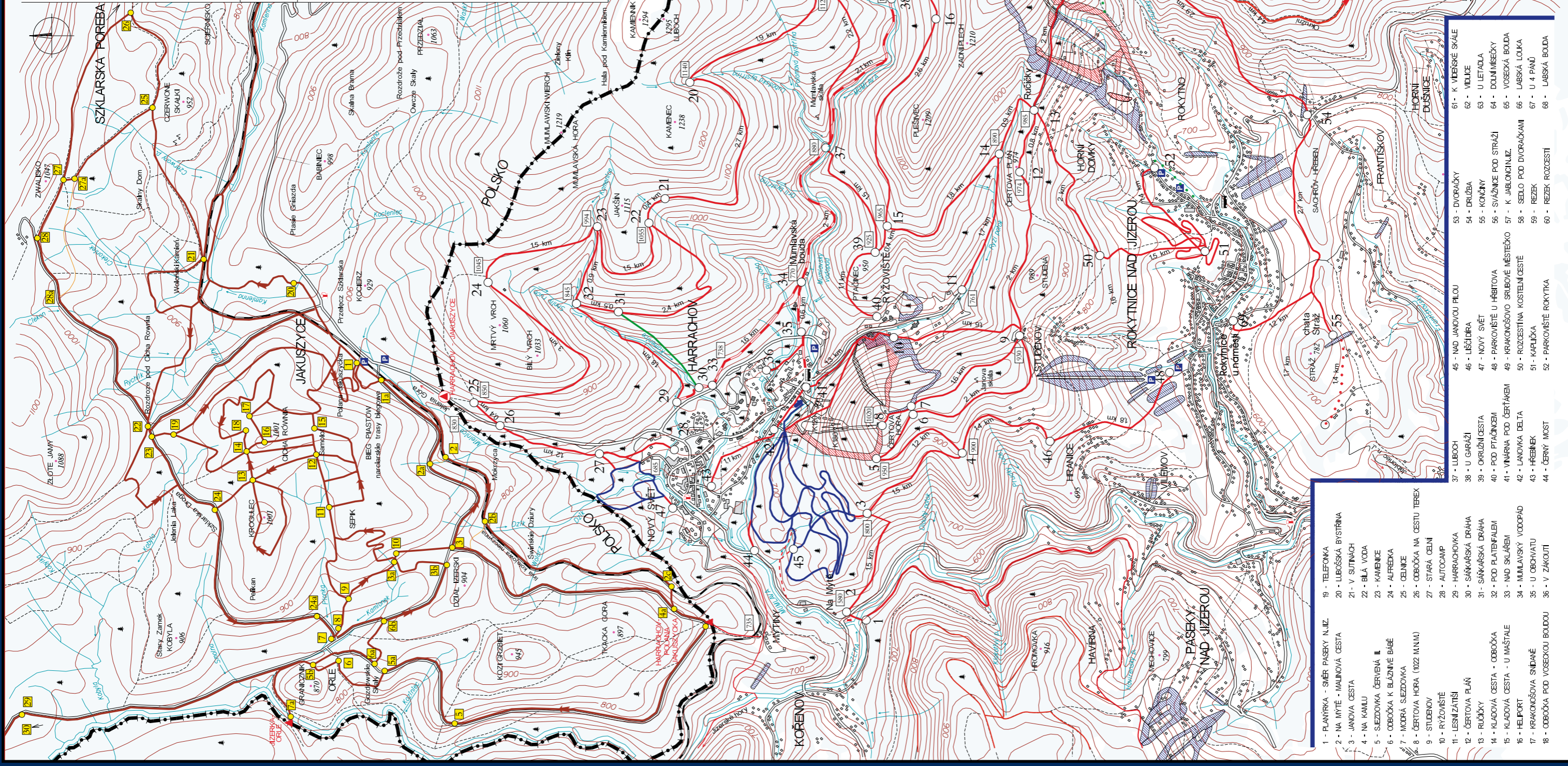
Dodržte návěstivářův Krikonošského národního parku  
Informace: HORSKÁ SLUŽBA; Tel. 602 448 334-Harrachov  
Tel. 606 457 931-Rokytnice n. J.  
Tel. 481 529 188  
KRNAP

## VYSVĚTLIVKY • LEGENDA • DIE LEGENDE • KEY

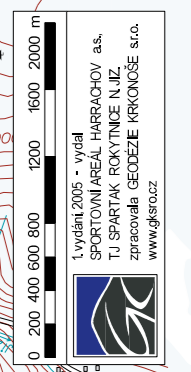
- Krikonošská lyžařská cesta • Karkonoška trasa biegowa • Riesengebirgische Skistrecke • Krikonoše skifing route
- upravovaná lyžařská cesta • utrzymywana trasa biegowa • die Loipen • adapted sking route
- lyž. cesta upravovaná skitrem • trasa biegowa utrzymywana przy pomocy skitera • Skistrecke wird mit dem Schneeroller zurechtgemacht • adapted sking route by a scooter
- sáňkařská dráha • tor saneczkowy • die Schlittenbahn • sledge tracks
- zavinutá tratič • zawichnizce tory • die Rennstrecke • racing tracks
- upravovaná tratič • utrzymywane tory w Jakuszytach • Jakuszyce • Loipen • adapted tracks Jakuszyce
- lyžařská cesta upravovaná ve zvláštním režimu • narciarska trasa utrzymywana w specjalnym reżime • die Loipen mit gesonderten Reçime • sking route adapted in a special regime
- společná pro běh a sjízdu na lyžích • společny na bieg i jazd na nartach • gemeinsame Abfahrts- und Langlaufstrecke • co-operative for cross-country sking and downhill sking
- nadmořská výška • wysokość nad poziomem morza • die Seehöhe • elevation
- ▲ hranitřní přechod pro auta • przełecje graniczne samochoďow • Grenzbergang für PKWs • boundary crossing for cars
- ▲ hranitřní přechod pro pěš • przełecje graniczne piesze • Grenzbergang für Fussgänger • boundary crossing for pedestrians
- ▲ označitel tabul • označenie tabulic • Kennzeichnung durch Hinweisschilder • marking by notice



KRKONOŠE



- |                                  |                                  |
|----------------------------------|----------------------------------|
| 1 - PLAVNÍKA - SMĚR PÁSEKY N. J. | 19 - TELEFONKA                   |
| 2 - NA MYTĚ - MALINOVÁ CESTA     | 20 - LUBOŠSKÁ BYSTRINA           |
| 3 - JANOVA CESTA                 | 21 - V SUTNÁCH                   |
| 4 - NA KAMLU                     | 22 - BLÁ VODA                    |
| 5 - SEZDOVKA ČERVENÁ II          | 23 - KAMENEC                     |
| 6 - OBOČKA K BLÁŽNIVÉ BĚŽE       | 24 - ALFREDA                     |
| 7 - MODRÁ SEZDOVKA               | 25 - CELNICE                     |
| 8 - ČERTOVA HORA (1022 M.N.M.)   | 26 - OBOČKA NA CESTU TEREY       |
| 9 - STUĐENOV                     | 27 - STARÁ CELNÍ                 |
| 10 - RYŽOVNĚ                     | 28 - AUTOCAMP                    |
| 11 - LESNÍ ZATÍŠÍ                | 29 - HARRACHOVKA                 |
| 12 - ČERTOVA PLÁNĚ               | 30 - SAŇAŘSKÁ DRÁHA              |
| 13 - RLUČKY                      | 31 - SAŇAŘSKÁ DRÁHA              |
| 14 - KLADOVÁ CESTA - OBOČKA      | 32 - POD PLATEPALEM              |
| 15 - KLADOVÁ CESTA - U MAŠTĚLE   | 33 - NAD SKLÁREM                 |
| 16 - HELP FORT                   | 34 - MUMLAVSKÝ VODOPÁD           |
| 17 - KRKONOŠOVA SNÍDANĚ          | 35 - U OBHAVATU                  |
| 18 - OBOČKA POD VOSECKOU BOLDOU  | 36 - V ŽÁKUTÍ                    |
| 37 - LUBOCH                      | 38 - U GARÁŽÍ                    |
| 38 - U GARÁŽÍ                    | 39 - OKRŮŽNÍ CESTA               |
| 39 - OKRŮŽNÍ CESTA               | 40 - POD PTAČNĚM                 |
| 40 - POD PTAČNĚM                 | 41 - VNÁŘNA POD ČERTÁKEM         |
| 41 - VNÁŘNA POD ČERTÁKEM         | 42 - LANOVKA DELTA               |
| 42 - LANOVKA DELTA               | 43 - HŘEBENK                     |
| 43 - HŘEBENK                     | 44 - ČERNÝ MOST                  |
| 44 - ČERNÝ MOST                  | 45 - NAD JANOVOU PÍLOU           |
| 45 - NAD JANOVOU PÍLOU           | 46 - LIČIDRA                     |
| 46 - LIČIDRA                     | 47 - NOVÝ SVĚT                   |
| 47 - NOVÝ SVĚT                   | 48 - PARKOVNĚ U HŘBITOVA         |
| 48 - PARKOVNĚ U HŘBITOVA         | 49 - KRKONOŠOVO SRUBOVÉ MĚŠTEČKO |
| 49 - KRKONOŠOVO SRUBOVÉ MĚŠTEČKO | 50 - ROZCESTNÍVA KOSTELNÍ CESTĚ  |
| 50 - ROZCESTNÍVA KOSTELNÍ CESTĚ  | 51 - KARLIČKA                    |
| 51 - KARLIČKA                    | 52 - PARKOVNĚ ROKYTKA            |
| 52 - PARKOVNĚ ROKYTKA            | 53 - DVORÁČKY                    |
| 53 - DVORÁČKY                    | 54 - DRŽEBA                      |
| 54 - DRŽEBA                      | 55 - KONČINY                     |
| 55 - KONČINY                     | 56 - SVÁŽNICE POD STRÁŽÍ         |
| 56 - SVÁŽNICE POD STRÁŽÍ         | 57 - K JABLONKINĚ                |
| 57 - K JABLONKINĚ                | 58 - SEZEL                       |
| 58 - SEZEL                       | 59 - REZEK                       |
| 59 - REZEK                       | 60 - REZEK ROZCESTÍ              |
| 60 - REZEK ROZCESTÍ              | 61 - K VĚDECKÉ SKALE             |
| 61 - K VĚDECKÉ SKALE             | 62 - U LETADLA                   |
| 62 - U LETADLA                   | 63 - K VĚDECKÉ SKALE             |
| 63 - K VĚDECKÉ SKALE             | 64 - DOLNÍ MISEČKY               |
| 64 - DOLNÍ MISEČKY               | 65 - VOSECKÁ BOLDA               |
| 65 - VOSECKÁ BOLDA               | 66 - LABSKÁ LOUKA                |
| 66 - LABSKÁ LOUKA                | 67 - U 4 PÁNŮ                    |
| 67 - U 4 PÁNŮ                    | 68 - LABSKÁ BOLDA                |
| 68 - LABSKÁ BOLDA                |                                  |



0 200 400 600 800 1200 1600 2000 m  
 Vydání 2005 • Vyděl  
 SPORTOVNÍ AREÁL HARRACHOV s.a.  
 TJ SPARTAK ROKYTNE N. J. I. Z.  
 zpracoval GEODEZIE KRKONOŠE s.a.  
 www.gkro.cz



- V zimě pro všechny druhy lyžařů a snowboardistů.
- V létě pro turisty a cykloturisty.
- Provozujeme 2 lanové dráhy, 6 tyčových lyžařských vleků a snowpark s celkovou přepravní kapacitou 7620 osob za hodinu.
- Denně je upravováno 14 km sjezdových tratí. Většina sjezdovek je technicky zasněžována.
- Areál nabízí přepravu Skibusem, rychlá občerstvení, restauraci, půjčovnu lyžařského, snowboardového vybavení, skiservis a úschovnu.

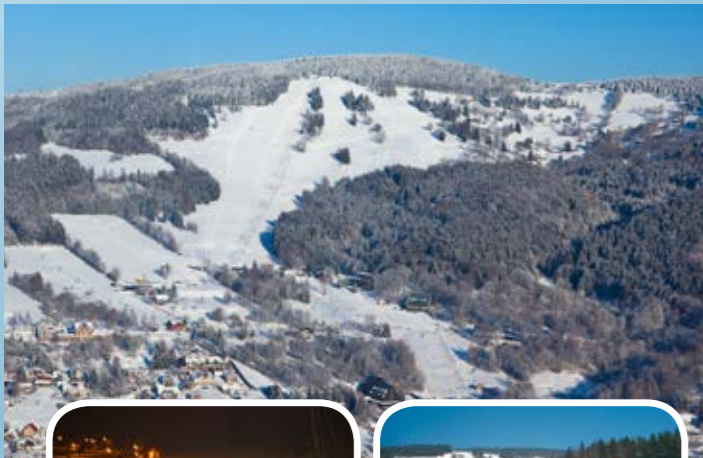


- Letní provoz lanové dráhy Horní Domky od května do září od 9.00 do 12.00 hod. a od 13.00 do 17.00 každou půlhodinu.
- Omezený provoz květen, červen a září – pouze soboty, neděle a svátky.
- Informace o aktuálním provozu sledujte na webových stránkách.
- Děti do 6 let v doprovodu rodičů přepravujeme zdarma.
- Přeprava kol zdarma, v letní sezóně je v provozu bikepark Horní Domky.

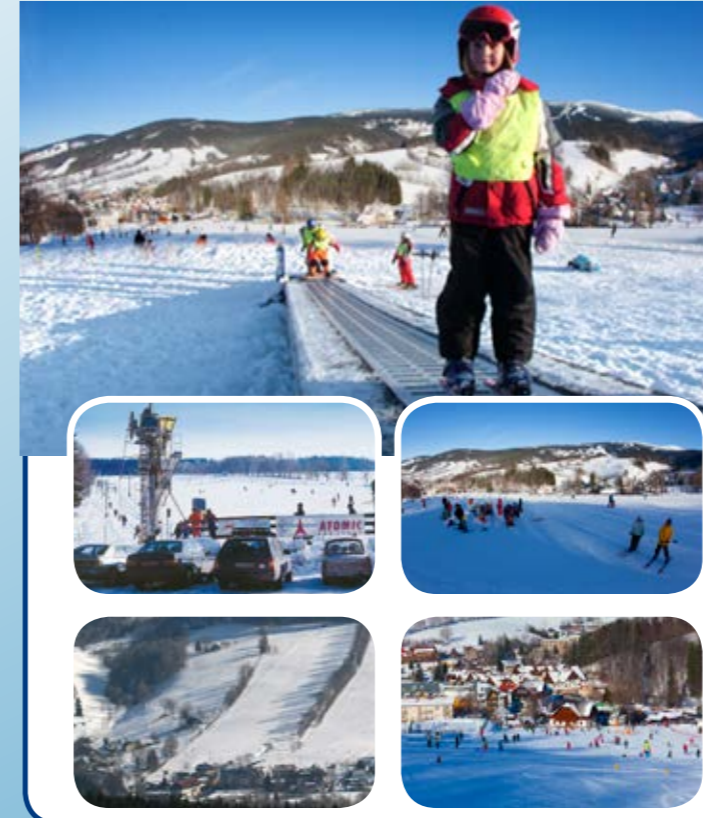


### Skiareál HORNÍ DOMKY

provozovatel Spartak Rokytnice, a.s.  
Horní Rokytnice 702  
512 45 Rokytnice nad Jizerou  
Tel.: +420 483 103 140  
E-mail: info@skiroky.cz  
Web: www.skiareal-rokytnice.cz  
GPS: 50°44'13.53"N,15°28'40.48"E



- Studenov je vhodný pro začínající a středně zdatné lyžaře a rodiny s dětmi. Oblíben je též u snowboardistů.
- Areál je v blízkosti centra Rokytnice nad Jizerou.
- Provozujeme 1 tyčový a 2 kotvové lyžařské vleky s celkovou přepravní kapacitou 2.345 osob za hodinu.
- Upravováno je 3,5 km sjezdových tratí. Upravené běžecké tratě jsou v blízkosti areálu.
- Skibus, rychlá občerstvení, restaurace, půjčovna lyžařského a snowboardového vybavení a skiservis.



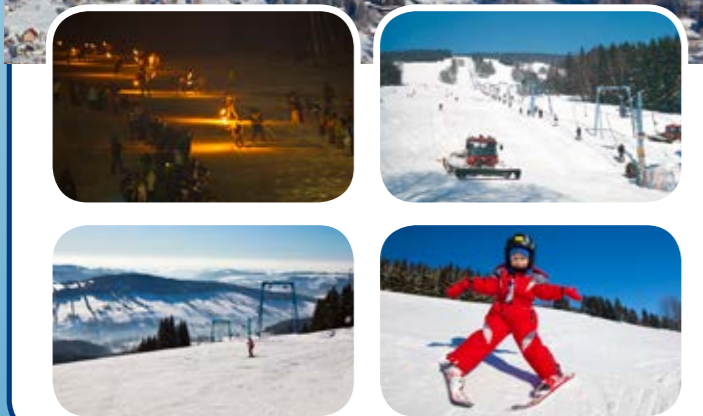
### Skiareál U MODRÉ HVĚZDY

Horní Rokytnice  
512 45 Rokytnice nad Jizerou  
Mobil: +420 603 576 330  
Tel.: +420 481 522 137  
E-mail: ski.areal@tiscali.cz  
Web: www.rokytnice.com/skiareal

- Ideální lyžování pro rodiny s dětmi.
- Snadno a pohodlně na kopec s pohyblivým chodníkem (Ski Carpet).
- 150m od Horního náměstí.
- Výrazné slevy pro organizované lyžařské kurzy.
- Provozujeme 2 lyžařské vleky 800 a 300 m o celkové kapacitě 1500 os/h, 100% technický sníh.
- Parkování u vleku ZDARMA, SKIBUS 100m od vleku.
- V místě možnost občerstvení, lyžařská škola s pohyblivým chodníkem a vlastním hřištěm.
- Billiges Skifahren für Familien mit Kindern.
- 150m vom Obere Stadplatz in Horní Rokytnice.
- Für Schulgruppen Nachlässe, 100 % tech. Schnee.



- Letní provoz - půjčovna travních lyží.
- U nás můžete lyžovat i v létě!
- Grass ski rent in summer.
- You can ski also in summer with us!
- Skiliftbetrieb im Sommer - Grasskiverleih.
- Skifahren bei uns auch im Sommer!
- Czynna latem – wypożyczalnia nart do jazdy na trawie.
- U nas możecie państwo narciarstwo uprawiać nawet latem!





- Prodejny sportovních potřeb pro lyžování, snowboarding, turistiku a volný čas.
- Půjčovny lyžařského a SNB vybavení.
- Kompletní servis lyží a snowboardů.
- Wintersteiger skiservis.
- Otevřeno každý den včetně víkendů a svátků.

### P-SPORT Sport 2000

Dolní 3, Horní 654  
512 44 Rokytnice nad Jizerou  
Mobil: +420 603 157 884  
Tel.: +420 481 313 315  
E-mail: info@p-sport.cz  
Web: www.p-sport.cz



- Nabízíme kompletní služby ve výuce lyžování a snowboardingu.

### Lyžařská škola MAJOR

Horní náměstí 660  
512 45 Rokytnice nad Jizerou  
Mobil: +420 603 469 355  
E-mail: info@majorski.cz  
Web: www.majorski.cz  
GPS: 50°43'49"N,15°28'19"E

- TELEMARX
- CARVING
- SNOWBOARDING
- DĚTSKÁ ŠKOLA
- BĚŽECKÉ LYŽOVÁNÍ



- **Horní náměstí**  
Prodej zimních sportovních potřeb, půjčovna, lyžařská škola, sauna.  
Tel.: +420 481 522 173
- **Dolní náměstí**  
Prodej zimních sportovních potřeb, skiservis, půjčovna, lyžařská škola.  
Tel.: +420 481 522 402
- **Parkoviště u lanovky**  
Půjčovna, skiservis, úschovna.  
Tel.: +420 737 382 985
- **Terminál lanové dráhy Horní domky**  
Top skiservis MONTANA, prodej zimních sportovních potřeb, půjčovna, ski testy K2, Head, Elan, úschovna.

### Ski SPORT NECHANICKÝ - SVATÝ

Horní Rokytnice 3 – Dolní náměstí  
512 44 Rokytnice nad Jizerou  
Mobil: +420 603 574 109  
Sauna: +420 605 243 478  
E-mail: skisport@rokytnice.com  
Web: www.ski-rokytnice.cz



- V naší lyžařské a snowboardové škole vyučuje více než 12 proškolených instruktorů s víceletou praxí.
- K dispozici máme 100 carvingových a 40 snowboardových kompletů.
- Veškeré vybavení je připravováno v našem skiservisu.

### Skischool SUNSKI

Horní 154 - Pension Kamínek  
512 45 Rokytnice nad Jizerou  
Mobil: +420 608 731 835  
Mobil: +420 777 018 813  
E-mail: rokytnice@sunski.cz  
Web: www.sunski.cz  
GPS: 50°44'13.31"N,15°28'42.14"E



- Sie werden vom ausgebildeten Skilehren unterrichtet. Unterricht findet sich in den Gruppen oder Privat statt.
- In unseren Verleih gibt es 80 carving Ski, 40 Snowboardskomplets.
- Für Kunden haben wir auch eine Servisstelle bereit.



Rodinný Hotel Krakonos se nachází v centru města.

### Hotel KRAKONOŠ

Dolní náměstí 309  
512 44 Rokytnice nad Jizerou  
Mobil: +420 603 155 874  
Tel.: +420 481 522 466  
E-mail: krakonos@rokytnice.com  
Web: www.hotelkrakonos.cz  
GPS: 50°43'45.52"N,15°26'56.86"E

- Nabízíme ubytování v 25/2, 5/3, 6/4 lůžkových pokojích se sprchou, WC, TV, telefonem a fénem.
- Rodinné pokoje 2x2+2 a 1x3+2 se sprchou, WC, TV, telefonem a fénem.
- Stravovací služby nabízíme v restauraci, vinárně a zahrádce a la carte nebo polední a večerní menu.
- Relax služby – masáže a sauna.
- Hotelová klubovna.
- Pořádáme sportovní a kongresovou turistiku.
- Parkování na hotelovém parkovišti zdarma.
- Připojení k internetu a dětský koutek pro hotelové hosty.



- Ubytování a relax v krásném a klidném prostředí Horní Rokytnice.
- Restaurace s terasou, snídaně, speciality, denní menu, poháry.
- Bar s kulečnickem, terasou na grilování a více než 40 cocktailů.
- Půjčovna horských kol, dětský koutek, fotbal, stolní tenis, výlety minibusem.
- Lyžařský areál 50m.

### Hotel HELENA

Horní 60  
512 45 Rokytnice nad Jizerou  
Mobil: +420 604 246 873  
Tel.: +420 481 523 304  
E-mail: helena@rokytnice.com  
Web: www.hotelhelena.cz  
GPS: 50°43'43.44"N,15°28'20.87"E



## hotel HELENA



- Otevřeno 365 dní v roce.
- Výborná poloha pro pěší turistiku.
- Chata je na cyklotrase.
- Upravované běžecké tratě, vlastní lyžařský vlek.
- Rodinná dovolená, školy v přírodě, firemní akce.
- Wellness se saunou, infrasaunou, vířivkou, Kneippovou lázní, bazénem, plaveckým trenažérem a masážemi.

### Horský hotel ŠTUMPOVKA

Horní Domky 2  
512 45 Rokytnice nad Jizerou  
Mobil: +420 774 205 251  
Tel.: +420 481 522 364  
E-mail: info@dvoracky.cz  
Web: www.dvoracky.cz  
GPS: 50°44'51.087"N, 15°30'41.625"E





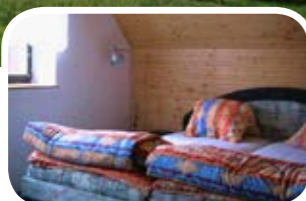
### Chata SVĚTLANKA

Rokytno 51  
512 45 Rokytnice nad Jizerou  
Mobil: +420 602 516 232  
Tel.: +420 481 522 365  
E-mail: svetlanka@svetlanka.info  
Web: www.svetlanka.info  
GPS: 50°44'26.87"N,15°29'42.18"E

- Ideální místo pro Vaši letní a zimní rekreaci.
- Přimo v centru skiareálu Horní Domky.
- 60 lůžek na chatě a 40 lůžek v hotelu.
- Nabízíme dokonalé zázemí pro rodiny s malými dětmi.
- Víkendové pobyty.
- Motocyklům nabízíme túry a garážování zdarma.



## Svetlanka



### Chata BARBORKA

Horní 52  
512 45 Rokytnice nad Jizerou  
Mobil: +420 723 000 579  
Tel.: +420 241 771 559  
E-mail: barborka.chata@quick.cz  
Web: www.barborka-chata.cz  
GPS: 50°43'39.62"N,15°28'14.66"E

Chata Barborka se nachází v jednom z nejkrásnějších středisek západních Krkonoš v Rokytnici nad Jizerou. Její poloha je velice atraktivní, je postavená u lyžařského vleku Sachrovka a nedaleko LD na Lysou horu. K dispozici je vlastní parkoviště.

- 2 dvoulůžkové pokoje (sprcha, WC)
- 5 čtyřlůžkových pokojů (sprcha, WC)
- 1 pětilůžkový – mezoneťový pokoj (sprcha, WC)
- 1 šestilůžkový – mezoneťový pokoj (sprcha, WC)



## Chata Barborka



### Chata LOVČENKA

Horní Domky 113/115  
512 45 Rokytnice nad Jizerou  
Mobil: +420 604 233 574  
E-mail: lovcenka@rokytnice.com  
Web: www.rokytnice.com/lovcenka  
GPS: 50°44'45.38"N,15°29'22.01"E

Horská chata Lovčenka se nachází v krásném prostředí nejvyšších českých hor – v Krkonoších, přímo v centru lyžařského areálu Horní Domky.

Naši hosté mají zajištěnou 35% slevu na permanentky (vícedenní) v areálu Horní domky.

Chata Lovčenka je známá v širokém okolí pro svou znamenitou kuchyni. Restaurace je otevřena od 11.00 do 23.00 hod.



- Otevřeno 365 dní v roce.
- Výborná poloha pro pěší turistiku.
- Chata je na cyklotrase.
- Upravované běžecké tratě, vlastní lyžařský vlek.
- Rodinná dovolená, školy v přírodě, firemní akce.
- Wellness se saunou, infrasaunou, vířivkou, Kneippovou lázní, bazénem, plaveckým trenažérem a masážemi.

### Horská chata DVORAČKY

Rokytno 2  
512 45 Rokytnice nad Jizerou  
Tel.: +420 481 522 364  
Fax.: +420 481 522 379  
E-mail: info@dvoracky.cz  
Web: www.dvoracky.cz  
GPS: 50°44'50.74"N,15°30'43.84"E



Rodinný pension nacházející se přímo v lyžařském areálu Horní Domky.

Nabízí ubytování ve dvou, tří a čtyřlůžkových pokojích o celkové kapacitě 31 lůžek.

Součástí je i stylová restaurace se širokým výběrem jídel a nápojů.

Možnost grilování, pořádání oslav, večírků a koncertů.

### Horská chata SKÁCELKA

Horní Domky 340  
512 45 Rokytnice nad Jizerou  
Mobil: + 420 777 256 380  
E-mail: info@skacelka.cz  
Web: www.skacelka.cz  
GPS: 50°44'43.49"N 15°29'39.85"E



Penzion Akuma se nachází u nástupní stanice dolní sedačkové lanovky lyžařského areálu Horní Domky.

V penzionu se nachází útulná restaurace, kde je možnost celodenního stravování.

Ubytování ve 2-5 lůžkových pokojích s vlastním sociálním zařízením.

### Penzion AKUMA

Horní Domky 94  
512 45 Rokytnice nad Jizerou  
Mobil: +420 603 729 747  
Tel.: +420 603 323 624  
E-mail: akuma@rokytnice.com  
Web: www.rokytnice.com/akuma  
GPS: 50°44'15.51"N,15°28'47.19"E



## Penzion Akuma



Ubytování v pokojích se sociálním zařízením

Stravování je možné v naší restauraci

Turistické stezky a cyklotrasy jsou v místě, nejbližší vlek vzdálen 200 m.

Sleva 15% na skipas.

### Pension NOLA

Vilémov 366  
512 44 Rokytnice nad Jizerou  
Mobil: +420 723 825 171  
Tel.: +420 481 522 225  
E-mail: nola@rokytnice.com  
Web: www.rokytnice.com/nola  
GPS: 50°44'6.12"N,15°25'22.8"E



- 3 ložnice (4 os. + 3 os. + 2 os.)
- Velká jídelna s posezením u krbu, obývací pokoj s televizí a satelitním přijímačem, sedací souprava.
- Kuchyňka komplet vybavená - elektrický sporák, lednička, kávovar, fritovací hrnec.
- Koupelna - sprchovací kout, WC.
- Speciální ceny při plném obsazení.
- Mimosezónní slevy.

### Chata VLASTA

Horní Kout  
512 44 Rokytnice nad Jizerou  
Mobil: +420 723 306 281  
Tel.: +420 326 911635  
E-mail: pension.vodera@tiscali.cz  
Web: www.chata-vlasta.eu  
GPS: 50°44'2.89"N,15°27'36"E



- Rodinné apartmány.
- Ideální poloha pro letní i zimní pobyt uprostřed skiareálu Horní Domky (50m od lanovky na Lysou horu).



### Chata NA ČERNÉM POTOCE

Horní Domky 133 (Rokytno)  
512 45 Rokytnice nad Jizerou  
Mobil: +420 603 939 123  
E-mail: smarda@cernypotok.cz  
Web: www.cernypotok.cz  
GPS: 50°44'18.44"N,15°29'5.2"E



- Soukromí v chalupě pro 20 osob často nenajdete. U NÁS ANO !!!
- Navíc rozdělené na 4 plně vybavené samostatné apartmány s vlastní kuchyňkou a soc. zařízeními!!!
- Chalupa pro 20 osob rozdělená na 4 apartmány.
- Každý apartmán má vlastní kuchyňku a sociální zařízení.

### Roubenka NAD NÁMĚŠTÍM

Horní 208  
512 44 Rokytnice nad Jizerou  
Mobil: +420 606 264 380  
Tel.: +420 317 792 255  
E-mail: drajiri@seznam.cz  
Web: www.roubenka.info  
GPS: 50°43'51.825"N, 15°27'16.907"E



- 10 pokojů se sociálním zařízením pro 38 osob.
- Zařízená společná kuchyň a společenská místnost.
- Parkoviště, hřiště, ohniště, potok, dostatek prostoru okolo domu.

### Chata VLTAVA

Horní 428, Horní Kout  
512 44 Rokytnice nad Jizerou  
Mobil: +420 603 491 385  
E-mail: info@chatavltava.cz  
Web: www.chatavltava.cz  
GPS: 50°43'52.8"N,15°27'26.7"E



- Turistická ubytovna, 100m vzdálenost od 2 dětských vleků POMA.
- Lanová dráha Horní Domky, Lysá hora a ostatní jsou na dosah.

### Chata ZUKOV

Horní Domky 273  
512 45 Rokytnice nad Jizerou  
Mobil: +420 603 846 069  
E-mail: kozakova.kveta@seznam.cz  
Web: www.rokytnice.com/zukov  
GPS: 50°44'37.72"N,15°29'1.52"E



- Recreace v horském prostředí.
- Pokoje: 2, 3 a 4 lůžkové, společné pro 6, 8 a 10 osob.
- Společenská místnost s TV, vybavená kuchyňka.
- Doprava batožiny možná v zimě rolbou po dohodě s vedoucím chaty Dvoračky (tel.: 776 560 624), případně TAXI – (tel.: 724 316 597).
- V létě autem k bouďě.

### Chata Erlebach

Rokytno čp. 156  
512 45 Rokytnice nad Jizerou  
Mobil: +420 721 684 726  
Mobil: +420 602 194 352  
E-mail: josef.muller@email.cz  
E-mail: alena.hrda@gmail.com  
Web: www.erlebaska.cz  
GPS: 50°44'38.414"N,15°30'48.348"E



- Domácí prostředí a pohoda na pokojích, tak i ve vinárně.
- Vhodné pro rodiny s dětmi, ale i celé skupiny.

### Pension POD STUDENOVEM

Dolní 227  
512 44 Rokytnice nad Jizerou  
Mobil: +420 603 332 684  
Tel.: +420 481 522 670  
E-mail: s.m@seznam.cz  
Web: www.rokytnice.com/semeccky  
GPS: 50°43'50.1"N,15°26'50.32"E



- Poloha nedaleko centra.
- Stylově zařízený pension.
- Stravování je možné v útulné restauraci s barem formou snídaně, polopenze či plně penze.
- Pro rodinnou rekreaci, sportovní a vzdělávací akce, školení, oslavy a firemní akce.
- Nabízíme možnost relaxačních procedur.
- Vyhříváný bazén s protiproudem, vířivá vana pro 4-6 osob.

### Pension SAMOHEL

Dolní 153  
512 44 Rokytnice nad Jizerou  
Mobil: +420 604 200 934  
Tel.: +420 481 522 737  
E-mail: samohel@rokytnice.com  
Web: www.pension-samohel.cz  
GPS: 50°43'44.38"N,15°26'45.13"E



Penzion „Samohel“



- Poloha na okraji města a nedaleko od centra.
- Pokoje s vlastním příslušenstvím.
- Ubytování od 180,- Kč.
- Ubytování se snídaní, s polopenzí případně plnou penzí.
- Restaurace nabízí výběr minutek, točené pivo, víno a Kofolu.

### Pension ANNA

Horní Kout 210  
512 44 Rokytnice nad Jizerou  
Mobil: +420 604 243 106  
Tel.: +420 481 523 877  
E-mail: info@penzionanna.cz  
Web: www.penzionanna.cz  
GPS: 50°43'53.01"N,15°27'21.75"E



Pension Anna



- Rodinný penzion se nachází na tichém místě, vzdáleném 200 m od centra Horního náměstí.
- Ubytování a stravování v zimě i v létě, klid a pohoda.
- Die Familienpenzion befindet sich im oberen Teil Rokytnice in ruhiger Stelle, 200 m vom oberen Stadtplatz entfernt.
- Unterkunft und Verpflegung ganzjährig, Ruhe und Entspannung.

### Penzion KOMEX

Rokytno 19  
512 45 Rokytnice nad Jizerou  
Mobil: +420 605 425 820  
E-mail: komex@rokytnice.com  
Web: www.rokytnice.com/komex  
Web: www.pension-komex.cz  
GPS: 50°43'44.22"N,15°28'41.7"E



PENZION KOMEX



- nově postavený pension
- parkování zdarma přímo u domu
- Skiareál Studenov – 80m Skibus – 150m Centrum – 150m
- Sleva 15% na skipas.

### Pension NONAME

Dolní Rokytnice 25  
512 44 Rokytnice nad Jizerou  
Mobil: +420 602 138 797  
E-mail: pension-noname@seznam.cz  
Web: www.rokytnice.com/noname  
GPS: 50°43'50.63"N,15°26'49.07"E



- V klidném prostředí s výhledem na hory, terasou a dětským hřištěm.
- Hostinec na turistické trase.
- Domácí prostředí a kuchyně.
- Možnost pořádání jakýchkoliv akcí (večírky, srazy, svatby, školení atd.).
- Ubytování je možné také v apartmánech LUXE a DE LUXE.
- Slevy ubytování pro skupiny (po dohodě).

### Pension a hostinec U HÁSKŮ

Františkov 42  
512 45 Rokytnice nad Jizerou  
Mobil: +420 736 759 197  
Tel.: +420 481 522 662  
E-mail: [haskov@hasan.cz](mailto:haskov@hasan.cz)  
Web: [www.hasan.cz](http://www.hasan.cz)  
GPS: 50°42'46.3"N,15°28'33.29"E



### Hostinec a Pension „na Háskově“



- Restaurace v keltském stylu s výběrem minutkových, hotových jídel a pizzy.
- Studia s kuchyňkami.
- Možnost snídaní.
- Apartmán.
- Pension a restaurace se nachází přímo na Dolním náměstí s ideální polohou pro jakékoliv výlety.
- Zastávka skibusu je 100 m.
- Po dohodě lze uspořádat jakoukoliv akci.

### Pension ROKY

Dolní náměstí 2  
512 44 Rokytnice nad Jizerou  
Mobil: +420 736 759 197  
Tel.: +420 481 522 094  
E-mail: [roky@hasan.cz](mailto:roky@hasan.cz)  
Web: [www.hasan.cz](http://www.hasan.cz)  
GPS: 50°43'43.18"N,15°26'58.82"E



### PENSION ROKY



- **Ap. Horní Rokytnice**, ideální nejen pro rodiny s dětmi, výhodné slevy
- **Rokytkta**, luxusní apartmány 50 m od sjezdovky, slevy 14=11, 7=5, 4=3
- **Eterna**, zcela nové apartmány přímo u Studenova, zajímavé slevy a akce

### Apartmány GOLDING TRAVEL

Horní 651  
512 45 Rokytnice nad Jizerou  
Mobil: +420 736 752 885  
Mobil: +420 736 752 880  
Tel.: +420 222 514 839  
E-mail: [info@golding.cz](mailto:info@golding.cz)  
Web: [www.golding.cz](http://www.golding.cz)  
GPS: 50°43'50.53"N,15°28'19.9"E



- Nabízíme ubytování v nadstandardních 6-ti lůžkových apartmánech.
- Společenská místnost, krytý bazén, venkovní posezení a dětský koutek.

### Apartmány 85

Horní 85  
512 45 Rokytnice nad Jizerou  
Mobil: +420 723 285 844  
E-mail: [slanska.jana@seznam.cz](mailto:slanska.jana@seznam.cz)  
Web: [www.apartmany85.com](http://www.apartmany85.com)  
GPS: 50°43'42.68"N,15°28'6.35"E



- Pension Kamínek má atraktivní polohu na dojezdu lyžařských tratí ski areálu Horní Domky – Lysá hora, cca 70 m od dolní stanice příbližovací lanovky.
- Přístup k penzionu je po můstku přes Černý potok přímo z nejvyššího centrálního parkoviště.
- Díky této poloze je ideálním výchozím bodem pro zimní i letní sporty a přitom snadno přístupný automobilem po celý rok.

### Pension KAMÍNEK

Horní domky - Rokytno 154  
512 45 Rokytnice nad Jizerou  
Mobil: +420 737 470 049  
E-mail: [kaminek@rokytnice.com](mailto:kaminek@rokytnice.com)  
Web: [www.rokytnice.com/kaminek](http://www.rokytnice.com/kaminek)  
GPS: 50°44'13.31"N,15°28'42.14"E



- Poloha na okraji města a nedaleko centra, zastávka skibusů, cyklobusů i autobusů.
- Pokoje i apartmány s vlastním příslušenstvím, parkování zdarma.
- Ubytování se snídaní od 250,- Kč, kapacita 30 lůžek + přistýlky.
- Firemní, školní, sportovní akce aj. (polopenze, plně penze, rauty).
- Restaurace – výběr z jídelního a nápojového lístku.

### Pension ALF

Dolní Rokytnice 317  
512 44 Rokytnice nad Jizerou  
Mobil: +420 604 243 985  
Tel.: +420 481 522 332  
Fax.: +420 481 522 113  
E-mail: [alf@rokytnice.com](mailto:alf@rokytnice.com)  
Web: [www.rokytnice.com/alf](http://www.rokytnice.com/alf)  
GPS: 50°43'9.42"N,15°25'20.96"E



- Renovovaný komfortně vybavený penzion.
- Naše vizička: špičková a zajímavá kuchyně.
- Náš slib: osobní servis a pohodová atmosféra.
- Deutschsprachige Gäste erreichen uns unter: +43 664 536 26 20

### Pension HORSKÉ ŠPIČKY

Horní 354  
512 45 Rokytnice nad Jizerou  
Mobil: +420 777 207 895  
E-mail: [info@horskespiciky.cz](mailto:info@horskespiciky.cz)  
Web: [www.horskespiciky.cz](http://www.horskespiciky.cz)  
GPS: N 50° 43.83888' E 15° 28.13838'



- Moderní prostorný APARTMÁN v přírodě nad městem Rokytnicí.
- Ideální pro zimní i letní pobyt, přímo na sjezdovce na Lysou horu.

### Apartmán ŠVADLENKA

Horní Domky 108  
512 45 Rokytnice nad Jizerou  
Mobil: +420 603 806 187  
E-mail: [ubytovani@apartmansvadlenka.cz](mailto:ubytovani@apartmansvadlenka.cz)  
Web: [www.apartmansvadlenka.cz](http://www.apartmansvadlenka.cz)  
GPS: 50°44'40.534"N,15°29'49.031"E





- Apartmá NEDRIK, jenž se nachází v Dolní Rokytnici, nabízí ubytování v jednom ze čtyř pokojů pro 2 až 5 osob
- Sleva 15% na skipas.

### Apartmány NEDRIK

Dolní Rokytnice 506  
512 44 Rokytnice nad Jizerou  
Mobil: +420 605 906 940  
E-mail: p.skrabalkova@seznam.cz  
Web: www.rokytnice.com/nedrik  
GPS: 50°43'13.947"N, 15°25'25.745"E



- Ski areál Horní domky 300m, na lyžích ze sjezdovky, až před dveře
- apartmány v novostavbě pro 5, 6 a 8 osob
- Sleva 15% na skipas, lyžařskou školu a půjčovnu
- neomezený WIFI internet

### Apartmány SKILIFT

Horní Rokytnice 721  
512 45 Rokytnice nad Jizerou  
Mobil: +420 605 740 276  
E-mail: skilift@rokytnice.com  
Web: www.rokytnice.com/skilift  
GPS: 50°44'6.111"N, 15°28'25.462"E



- Ubytování v komfortních apartmánech v centru Rokytnice.
- Garážové stání zdarma.
- Balíčky slev na další služby: půjčovny lyží a snowboardů, lyžařská škola.

### Apartmány CENTRUM

Dolní 340  
512 44 Rokytnice nad Jizerou  
Mobil: +420 602 613 801  
E-mail: info@apartmany-krkonose.cz  
Web: www.apartmany-krkonose.cz  
GPS: 50°43'45.95"N, 15°27'5.68"E



- Ubytování v komfortních apartmánech v centru Rokytnice.
- Garážové stání zdarma.
- Balíčky slev na další služby: půjčovny lyží a snowboardů, lyžařská škola.

### Apartmány SPORT

Dolní Rokytnice 3  
512 44 Rokytnice nad Jizerou  
Mobil: +420 602 613 801  
E-mail: info@apartmany-krkonose.cz  
Web: www.apartmany-sport.cz  
GPS: 50°43'45.95"N, 15°27'5.68"E



- Rodinné apartmány \*\*\*+ u vleků a lanovek na Lysou Horu 1315m n. m.
- 1 až 3 pokojové luxusní apartmány s kuchyní se 4 až 8 lůžky

### Apartmány HELAS

Horní náměstí 657  
512 45 Rokytnice nad Jizerou  
Mobil: +420 602 353 461  
Tel.: +420 272 912 333  
E-mail: info@helas.cz  
Web: www.helas.cz  
GPS: 50°43'48.88"N, 15°28'19.93"E



- Dvou a tří pokojové apartmány
- Zahrada-gril, trampolína, menší bazén
- Wifi internet
- Skiareál Horní Domky 400 m
- Skibus 100 m

### Apartmány ILONA

Horní 247  
512 45 Rokytnice nad Jizerou 3  
Mobil: +420 607 937 472  
Tel.: +420 481 522 247  
E-mail: ilona.smikova@seznam.cz  
Web: www.apartmanyilona.cz  
GPS: 50°43'57.033"N, 15°28'16.291"E

apartmány  
**ILONA**



- Apartmány jsou v alpském stylu – Horní náměstí.
- V přízemí naleznete restauraci, kavárnu, saunu, prodejny a půjčovny sportovních potřeb.
- V těsné blízkosti se nachází samoobsluha, pošta, autobusová zastávka, solárium, kosmetika a další restaurace.

### Apartmány FAMILY\*\*\*

Horní náměstí čp. 661  
512 45 Rokytnice nad Jizerou  
Mobil: +420 603 568 568  
E-mail: info@apartmany-family.cz  
Web: www.rokytnice.com/familyap  
Web: www.apartmany-family.cz  
GPS: 50°43'49.68"N, 15°28'18.55"E

apartmány  
**Family\*\*\***



- Ubytování v 9-ti luxusních 2-6 lůžkových mezonetových apartmánech v centru města.
- Internet Café Bar, sauna pro 6 osob, garážové parkování.

### Apartmány YELLOW SKI

Dolní Rokytnice 12  
512 44 Rokytnice nad Jizerou  
Mobil: +420 724 362 631  
Tel.: +420 481 522 686  
E-mail: info@yellowski.cz  
Web: www.yellowski.cz  
GPS: 50°43'43.72"N, 15°26'53.25"E



- 3 prostorné a komfortní apartmány se nacházejí v novostavbě v Dolní Rokytnici 350 m od centra a 500 m od lyžařského areálu Studenov.
- Sleva 15% na skipas.

### Apartmány ESTER

Dolní Rokytnice 507  
512 44 Rokytnice nad Jizerou  
Mobil: +420 603 140 998  
E-mail: apartmany-ester@email.cz  
Web: www.rokytnice.com/ester  
GPS: 50°43'45.414"N, 15°26'30.344"E



- Apartmán Ivana byl vybudován se záměrem poskytovat ubytování hendikepovaným – dle vlastních zkušeností majitele. Pohodlně a bez omezení lze samozřejmě ubytovat i zdravé. Celý objekt je bezbariérový.
- Kapacita apartmánu je 7 míst + přistýlka a dětská postýlka.

### Bezbariérový Apartmán IVANA

Horní Rokytnice 600  
512 45 Rokytnice nad Jizerou  
Mobil: +420 602 334 517  
Mobil: +420 724 107 426  
E-mail: seidl111@gmail.com  
Web: www.apartman-krkonose.com  
GPS: 50°43'38.884"N, 15°28'15.387"E



- 4 prostorné rodinné apartmány s dobrou přístupností určené k celoroční rekreaci.
- Apartmány jsou plně vybavené zařízenou kuchyní a vlastním sociálním zařízením, internetem a TV.
- Areál Horní Domky 900 m, skibus 20m.

### Apartmány U ŠKODŮ

Horní Rokytnice 698  
512 45 Rokytnice nad Jizerou  
Mobil: +420 603 351 873  
Mobil: +420 739 556 844  
E-mail: horyuskody@seznam.cz  
Web: www.rokytnice.com/apartments-skoda  
GPS: 50°43'35.54"N, 15°27'50.7"E



- Moderně zařízený dvoupokojový apartmán (45,8 m<sup>2</sup>) s kompletním vybavením, vhodný pro 4 – 7 osob.
- Možnost krátkodobých pobytů.
- Sleva 15% na skipas.

### Apartmán ŠVADLENKA A2.4

Chata Švadlenka  
512 45 Rokytnice nad Jizerou  
Mobil: +420 724 328 519  
E-mail: profibuild@apartmanylysahora.cz  
Web: www.apartmanylysahora.cz  
GPS: 50°44'40.57"N, 15°29'49.13"E



- Moderně zařízený apartmán pro 4-6 osob s plně vybavenou kuchyní a vlastní koupelnou.
- Apartmán se nachází v nově postavené horské chatě „Švadlenka“ přímo na sjezdovce!

### Apartmán „LYSÁ HORA“ A1.4

Chata Švadlenka  
512 45 Rokytnice nad Jizerou  
Mobil: +420 603 479 207  
E-mail: lucka.obranska@apartmanylysahora.cz  
Web: www.apartmanylysahora.cz  
GPS: 50°44'40.57"N, 15°29'49.13"E



- Moderně zařízený dvoupokojový apartmán (45,8 m<sup>2</sup>) s kompletním vybavením, vhodný pro 4 – 6 osob.
- Možnost krátkodobých pobytů.
- Sleva 15% na skipas.

### Apartmán ŠVADLENKA A1.3

Chata Švadlenka  
512 45 Rokytnice nad Jizerou  
Mobil: +420 602 388 152  
E-mail: jaromir.vratny@apartmanylysahora.cz  
Web: www.apartmanylysahora.cz  
GPS: 50°44'40.57"N, 15°29'49.13"E



- Luxusní apartmány.
- Přimo u sjezdovky.
- Výborné místo pro rekreaci v létě i zimě.
- Pár metrů od cyklostezek a turistických cest.
- Bohatě sportovní a kulturní vyžití.

### Apartmány U Modré Hvězdy

Horní 657  
512 45 Rokytnice nad Jizerou  
Mobil: +420 602 204 123  
E-mail: hotel@jomys.com  
Web: www.hornirokytnice.cz  
GPS: 50°43'44.63"N,15°28'25.32"E



- Až 6 osob.
- Vhodné jak pro dospělé, tak pro rodinu s dětmi.
- Bohatě kulturní a sportovní vyžití v blízkém okolí.

### Apartmán 110 ROKYTKA

Horní Rokytnice 450  
512 45 Rokytnice nad Jizerou  
Mobil: +420 606 632 949  
Mobil: +420 721 250 145  
E-mail: 110@rokytka.eu  
Web: www.rokytka.eu  
GPS: 50°43'44.52"N,15°28'24.89"E



- Moderní apartmán s výhledem na sjezdovku. Celoroční provoz.
- Modern apartments with view of ski slope. Full year service.



### Apartments ROKYTKA.NET

Horní 450  
512 45 Rokytnice nad Jizerou  
Mobil: +420 603 179 151  
E-mail: 116@rokytka.net  
Web: www.rokytka.net  
GPS: 50°43'44.52"N,15°28'24.89"E



- Luxusně a moderně zařízený apartmán s balkonem a výhledem na sjezdovku
- Cena již od 120,- Kč/os./noc.
- 30m od lyžařského areálu.



### Apartmán ROKYTKA 205

Horní 450  
512 45 Rokytnice nad Jizerou  
Mobil: +420 732 100 123  
Mobil: +420 603 415 494  
E-mail: 205@rokytka.eu  
Web: www.rokytka.eu  
GPS: 50°43'44"N,15°28'24.12"E



- Příjemné a domácí prostředí.
- Soukromí pro Vaši rodinu.
- Ideální dovolená po celý rok.
- Dobré ceny.

### Apartmán SKI - BIKE ROKYTKA

Horní 450  
512 45 Rokytnice nad Jizerou  
Mobil: +420 602 476 969  
E-mail: ski-bike.rokytka@atlas.cz  
Web: www.ski-bike-rokytka.8u.cz  
GPS: 50°43'44.73"N,15°28'24.91"E



- Celoroční ubytování.
- Nově zařízené apartmány.
- Blízko lanovky a vleků.
- Ideální poloha pro letní i zimní rekreaci a odpočinek.
- Doporučujeme.



### Apartmány SOBUL

Horní 572  
512 45 Rokytnice nad Jizerou  
Mobil: +420 602 231 063  
Mobil: +420 602 269 508  
E-mail: apartmanysobul@seznam.cz  
Web: www.rokytnice.com/sobul  
GPS: 50°43'55.47"N,15°28'10.47"E



- Komfortně vybavené apartmány s koupelnou a kuchyní.
- Přimo u lyžařského vleku.
- Vlastní bezplatné parkoviště, lyžárna, sauna, přístup k WiFi.
- Biliardová místnost, ruské kuželky, stolní tenis, ohniště, grill, dětské hřiště.
- Poskytovatel slev „Benefit Plus Program“.

### Apartmány EDDY

Vilémov 494, Dolní Rokytnice  
512 44 Rokytnice nad Jizerou  
Mobil: +420 777 152 372  
Mobil: +420 773 652 372  
E-mail: penzion.eddy@gmail.com  
Web: www.apartments-eddy.com  
GPS: 50°43'57"N,15°25'25"E



- Nabízíme ubytování v klidném prostředí pro max. 10 osob.
- Nízké ceny.
- Ideální pro odpočinek a sportovní vyžití.
- Lyžování, turistika, jízda na kole.
- Rekreační sporty - na zpevněné ploše přímo u domu.
- Vlastní bazén.

### Privat BOUDA

Horní 619  
512 44 Rokytnice nad Jizerou  
Mobil: +420 731 525 406  
Tel.: +420 481 522 238  
E-mail: bouda@rokytnice.com  
Web: www.rokytnice.com/bouda  
GPS: 50°43'43.3"N,15°27'29.3"E



- Celoroční ubytování vhodné pro rodiny s dětmi.
- Možnost vaření ve vybavené kuchyni.
- Společenská místnost.
- Venkovní bazén.

### Privat ČERNÝ

Horní 590  
512 44 Rokytnice nad Jizerou  
Mobil: +420 603 319 566  
Tel.: +420 488 572 174  
E-mail: cerny@rokytnice.com  
Web: www.rokytnice.com/cerny  
GPS: 50°43'44.19"N,15°27'27.72"E



- Levné ubytování po celý rok. Vhodné pro rodiny nebo přátele.
- 2 x 4 lůž. pokoje, balkon, spol. posezení, 1 x 2 lůžkový apartmán.

### Privat HEJRAL

Horní 580 (Berlin)  
512 44 Rokytnice nad Jizerou  
Mobil: +420 607 232 021  
E-mail: jaroslav.hejral@razdva.cz  
Web: http://korenov.hyperlink.cz/hejral/  
GPS: 50°43'42.35"N,15°27'44.81"E



- Ubytování v soukromí s kuchyňkou, parkováním a venkovním posezením.
- Vhodné pro rodiny i skupiny do 10 osob.
- V blízkosti lyžařský areál Studenov.

### Privat HRBKOVÁ

Dolní Rokytnice 398  
512 44 Rokytnice nad Jizerou  
Mobil: +420 606 188 352  
Tel.: +420 481 523 306  
E-mail: jhrbkova@centrum.cz  
Web: www.rokytnice.com/hrbek  
GPS: 50°43'46.17"N,15°26'33.38"E



- Klidná lokalita, venku prostor pro hraní dětí, táboráčky.
- V blízkosti vleků, 2 min. stanoviště skibusu a restaurace.
- Masáže a wifi.

### Privat ŠIROVI

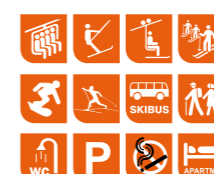
Horní 642  
512 45 Rokytnice nad Jizerou  
Tel.: +420 481120 409  
Tel.: +420 481523 639  
E-mail: eva.eko@seznam.cz  
Web: www.rokytnice.com/sirovi  
GPS: 50°44'8.51"N,15°28'22.77"E



- Nabízíme Vám kvalitní celoroční ubytování ve dvou domech.
- Pokoje jsou 2, 3 až 4 lůžkové s WC a sprchou.
- Po dohodě možnost snídaní.
- Zařízená kuchyň, společenská místnost s TV, lyžárnou. Venkovní posezení, ohniště, grill, parkování přímo u domu.

### Privat NEDVĚD

Horní Kout 410  
512 44 Rokytnice nad Jizerou  
Mobil: +420 731 064 264  
Tel.: +420 481 523 244  
E-mail: nedved@rokytnice.com  
Web: www.rokytnice.com/nedved  
GPS: 50°43'53.71"N,15°27'24.71"E



- Apartmán v rodinném domku pro 4 - 5 osob.
- 50m od nástupišť lanovky. Horní Domky se zimním a letním provozem.
- Ubytování po celý rok.

### Apartmány KRAUSE

Horní Rokytnice 95  
512 45 Rokytnice nad Jizerou  
Mobil: +420 737 737 502  
Tel.: +420 481 522 184  
E-mail: bkrause@centrum.cz  
Web: www.rokytnice.com/krause  
GPS: 50° 44' 15.21" 15° 28' 48.65"



- Klidné prostředí.
- Zajištění lyžařské školy.
- Servis a zapůjčení lyžařského vybavení.
- Možnost grilování selete nebo jehněte.

### Privat PALME

Horní 641  
512 45 Rokytnice nad Jizerou  
Mobil: +420 605 848 354  
E-mail: palmep3@seznam.cz  
Web: www.rokytnice.com/palme  
GPS: 50°44'1.59"N,15°28'7.98"E



- Apartmán 1+kk/40m<sup>2</sup>, pro 2-4 osoby
- Kvalitní ubytování v zimě i v létě za slušnou cenu
- Ideální pro rodinu s dětmi i pro sportovně založené páry

### Apartmán KUBÁT

Dolní náměstí čp. 449/466  
512 44 Rokytnice nad Jizerou  
Mobil: +420 721 480 939  
E-mail: dorokytnice@gmail.com  
Web: www.ubytovanirokytnice.cz  
GPS: 50.728471, 15.449939



- Nově zrenovovaná chalupa s útulně zařízenými pokoji.
- Swiężo odnowiona czesciowo wyłożona drewnem chata.
- Unterkunft in neu saniertem Gebirgshaus.
- New rebuilt log chalet with well-appointed rooms.

### Privat SKI Erlebach

Zimní strana 126  
512 44 Rokytnice nad Jizerou  
Mobil: +420 604 775 611  
E-mail: privat.ski.erlebach@seznam.cz  
Web: www.ski-erlebach.cz  
GPS: 50°43'25.35"N,15°26'6.16"E

**Privat SKI Erlebach**



- Rodinné apartmány, klidné prostředí s velkou zahradou nedaleko centra.
- Lyžařský areál Studenov vzdálen cca 500 m.

### Apartmány HLAVA

Dolní 399  
512 44 Rokytnice nad Jizerou  
Mobil: +420 603 826 512  
E-mail: hlava@rokytnice.com  
Web: www.apartments-hlava.cz  
GPS: 50°43'46.61"N,15°26'31.75"E



- Ubytování v klidné části Rokytnice nad Jizerou.
- 100 m od objektu jsou 2 restaurace s celodenním provozem.
- 100 m od objektu jsou zastávky hlavních autobusových linek, skibusu a cyklobusu.

### Apartmány 299

Dolní Rokytnice 299  
512 44 Rokytnice nad Jizerou  
Mobil: +420 736 443 715  
Tel.: +420 481 522 480  
E-mail: apartma299@volny.cz  
Web: www.rokytnice.com/apartma299  
GPS: 50°43'14.99"N,15°25'23.87"E



- Vkusně vybavené apartmány na Horním náměstí přímo u zastávky skibusu.
- Nabízíme ubytování v apartmánech 2/4 nebo 4/6.

### Apartmány Horní náměstí - GABRIELA

Horní Rokytnice 651, Dům A  
512 45 Rokytnice nad Jizerou  
Mobil: +420 731 149 901  
Tel.: +420 481 582 755  
E-mail: hotelgabriela@centrum.cz  
Web: www.hotelgabriela.cz  
GPS: 50°43'50.444"N,15°20'20.815"E



- Rodinný apartmán.
- Vhodné pro letní i zimní aktivity.
- 100m od lyžařského areálu Studenov.
- 50m od lyžařských vleků Udatný.

### Apartmá MARTA

Dolní Rokytnice 208  
512 44 Rokytnice nad Jizerou  
Mobil: +420 737 577 329  
Tel.: +420 481 523 766  
E-mail: lumachackova@seznam.cz  
Web: www.rokytnice.com/marta  
GPS: 50°43'49.21"N,15°26'37.08"E



- 2 bary - přizemí a patro s galérkou.
- Přes 133 skvělých koktejlů, maxi koktejly a Šnekovy exkluzivity.
- Pořádání promotion akcí a párty.
- Hudba od 60. let až po současnost.
- Možnost platba kartami a v hotovosti.
- Česká a minutková kuchyně.
- Denní menu od 49,- Kč do 99,- Kč.
- Catering.

### Music bar a restaurace ŠNEKOLEND

Horní 184  
512 44 Rokytnice nad Jizerou  
Mobil: +420 736 610 252  
Mobil: +420 736 610 251  
E-mail: snekolend@seznam.cz  
Web: www.snekolend.cz



- Otevřeno 365 dní v roce.
- Domácí pekárna.
- Horské speciality.

### Horský hotel ŠTUMPOVKA

Horní Domky 2  
512 45 Rokytnice nad Jizerou  
Mobil: +420 774 205 251  
Tel.: +420 481 522 364  
E-mail: info@dvoracky.cz  
Web: www.dvoracky.cz  
GPS: 50°44'51.087"N, 15°30'41.625"E



- Výhodná poloha přímo na sjezdovce.
- Parkoviště cca 20m.
- Letní provoz.
- Půjčovna travních lyží a mountainboardů.



### Občerstvení KRMELEC

Dolní Rokytnice - Studenov  
512 44 Rokytnice nad Jizerou  
Tel.: +420 734 531 388  
E-mail: skiparez@skiparez.cz  
Web: www.skiparez.cz  
GPS: 50°44'2.84"N,15°26'29.37"E



- Horská restaurace a občerstvení.
- Přímě na horní stanici lanové dráhy Horní domky.
- Restaurace je známá v širokém okolí pro svou znamenitou kuchyni.
- Otevřena od 11.00 do 23.00 hod.

### Občerstvení - Restaurace LOVČENKA

Horní Domky 113/115  
512 45 Rokytnice nad Jizerou  
Mobil: +420 604 233 574  
E-mail: lovcenka@rokytnice.com  
Web: www.rokytnice.com/lovcenka  
GPS: 50°44'45.38"N,15°29'22.01"E



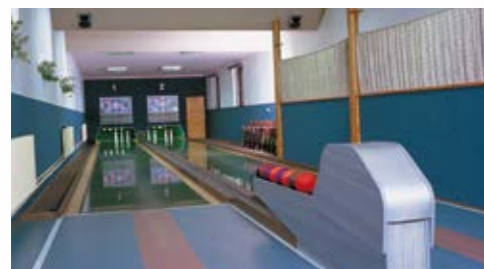


- Tvorba webových stránek.
- DTP studio, pre-press.
- Digitální produkční tisk.
- Velkoformátový tisk.
- Potisk textilu.
- Výroba propagačních materiálů, prospektů, katalogů, pohlednic, billboardů, obalů a další.

**tiskárna a grafické studio SURA**

### Tiskárna a grafické studio SURA s.r.o.

Dolní náměstí 449  
512 44 Rokytnice nad Jizerou  
Mobil: +420 777 622 696  
Tel.: +420 481 522 696  
E-mail: sura@rokytnice.com  
Web: www.sura-reklama.cz



- Kuželna se nachází cca 150 m od sportovní haly.
- Je vhodná pro pořádání utkání nebo turnajů.
- Dvoudráha s automatickým stavěčem kuželek, šatna, občerstvení.



### KUŽELNA

Horní Rokytnice 461  
512 44 Rokytnice nad Jizerou  
Mobil: +420 732 587 393  
Mobil: +420 603 572 894  
E-mail: kuzelky@rokytnice.com  
Web: www.skiareal-rokytnice.cz  
GPS: 50°43'36.49"N,15°27'41.27"E



- Sportovní hala se nachází mezi Dolním a Horním náměstím. Provozuje ji Spartak Rokytnice, a.s.
- Sportovní hala 18x36m, TV, posilovna, 3 tenisové dvorce, sauna, sportovní vybavení a ubytování.



### SPORTOVNÍ HALA

Horní Rokytnice 461  
512 44 Rokytnice nad Jizerou  
Mobil: +420 732 233 117  
Tel.: +420 481 523 627  
E-mail: martina.holubcova@spartak-rokytnice.cz  
Web: www.skiareal-rokytnice.cz  
GPS: 50°43'48.88"N,15°28'19.93"E

# Benefit Program

## Benefit program Rokytnice PLUS

Benefit program Rokytnice PLUS je bonusový program pro návštěvníky Rokytnice nad Jizerou ubytované ve vybraných ubytovacích zařízeních.

Těmto návštěvníkům Rokytnice nad Jizerou je na dobu jejich pobytu poskytována karta hosta Benefit program Rokytnice PLUS, se kterou návštěvník získá řadu výhod.



## Benefit program Rokytnice PLUS

Benefit programme Rokytnice PLUS is a bonus programme for visitors of Rokytnice nad Jizerou accommodated in selected accommodation facility.

These visitors obtain a visitor card Benefit programme Rokytnice PLUS for the period of their stay. With this card the visitors get many advantages.

## Benefit program Rokytnice PLUS

Benefit program Rokytnice PLUS to program bonusowy dla zwiedzających miejscowość Rokitnica nad Izerą zakwaterowanych w wybranych miejscach.

Podczas pobytu w Rokitnicy nad Izerą zwiedzający mają do dyspozycji kartę gościa Benefit program Rokytnice PLUS, dzięki której uzyskają szereg korzyści.

## Benefit program Rokytnice PLUS

Das Benefit Rokytnice PLUS Programm ist ein Bonus-Programm für die in ausgewählten Unterkünfte untergebrachten Besucher von Rokytnice nad Jizerou.

Diesen Besuchern wird während ihres Aufenthalts eine Gastkarte des Benefit Rokytnice PLUS Programms zur Verfügung gestellt, mit der sie eine Reihe von Begünstigungen genießen können.

- LANOVÁ DRÁHA
- TYČOVÝ VLEK
- KOTVOVÝ VLEK
- LANOVÁ DRÁHA
- LYŽAŘSKÁ ŠKOLA
- SNOWBOARDING
- SNOWPARK
- BĚŽECKÉ TRATĚ
- SKOKY
- PŮJČOVNA LYŽÍ A VYBAVENÍ
- SKIBUS

- ZASNĚŽOVÁNÍ
- INFORMACE
- RESTAURACE
- NÁPOJE A OBČERSTVENÍ
- KAVÁRNA A OBČERSTVENÍ
- BAR A VINÁRNA
- DISCO
- BAR A DISKOTÉKA
- SNÍDANĚ
- KUCHYŇSKÉ VYBAVENÍ
- SNÍDANĚ
- CYKLISTIKA

- TENIS
- TENIS V HALE
- TURISTIKA
- VYJÍŽDKY NA KONÍCH
- MINIGOLF
- KRYTÝ BAZÉN
- SAUNA
- SAUNA
- KUŽELKY
- BILLIARD
- POSILOVNA
- STOLNÍ TENIS

- TÉLOCVIČNA
- SOLÁRIUM
- SQUASH
- UBYTOVÁNÍ
- UBYTOVÁNÍ V APARTMÁNECH
- TV SE SATELITEM
- WC A SPRCHOVÝ KOUT
- DĚTSKÝ KOUTEK
- PARKOVIŠTĚ
- KRYTÉ PARKOVÁNÍ
- TAXI

- TELEFON
- BEZBARIÉROVÝ PŘÍSTUP
- OHNIŠTĚ
- OHNIŠTĚ VATRA
- KRBOVÉ KAMNA
- SMĚNÁRNA
- VENKOVNÍ POSEZENÍ
- PSI
- TELEFON A FAXOVÁNÍ
- KADEŘNICTVÍ
- VEŘEJNÉ WC

- ZÁKAZ KOUŘENÍ
- AUTOSERVIS
- MOŽNOST INTERNETU
- PLAVECKÝ BAZÉN
- OBCHOD
- TRAVNÍ LYŽOVÁNÍ
- WIFI INTERNET
- ZÁKAZ PSŮ
- KOPÍROVACÍ SLUŽBY
- VYSÍLAČ
- CD A DVD NOSIČE

- GRAFIKA
- FOTOGRAFIE
- SKIBUS KYVADLOVÝ
- WIFI INTERNET
- MASÁŽE
- PRAČKA
- MYČKA
- BIKEPARK
- LANOVÁ DRÁHA PRO CYKLISTY



Skiregion.cz®



**Rokytnice nad Jizerou**

**Pašerácká stezka**  
Slečka dydaktyczna  
**Szlak przemytników**  
Thematiscer Pfad  
**Smuggling Path**  
Thematiscer Pfad  
**Schmugglerpfad**

Krkonoše • Riesengebirge • Giant Mountains • Karpaty

www.rokytnice.com

**Rokytnice nad Jizerou**

**Stezka Dřevosocháni**  
Slečka  
**Drewnianych rzeźb**  
Exploring trail  
**Wood sculpturing**  
Pfad der Holzschnitzerei

Krkonoše • Riesengebirge • Giant Mountains • Karpaty

www.rokytnice.com

**Rokytnice nad Jizerou**

**Rozhledná okruh**  
**Okolo Rokytnice**  
Slečka dydaktyczna  
**Wokół Rokytnicy**  
Exploring trail  
**Around Rokytnice**  
Ringspaziergang  
**Kopienstamem**  
Rund um Rokytnice

Krkonoše • Riesengebirge • Giant Mountains • Karpaty

www.rokytnice.com

**Rokytnice nad Jizerou**

**Celoroční dovolená**  
**Urlop przez cały rok**  
**Year-round holidays**  
**Ganzjähriges Urlaubsangebot**

Krkonoše • Riesengebirge • Giant Mountains • Karpaty

www.rokytnice.com

**Rokytnice nad Jizerou**

**Plán města**  
**Plan miasta**  
**City plan**  
**Stadtplan**

Krkonoše • Riesengebirge • Giant Mountains • Karpaty

www.rokytnice.com

**Rokytnice nad Jizerou**

**Celoroční dovolená**  
**Urlop przez cały rok**  
**Year-round holidays**  
**Ganzjähriges Urlaubsangebot**

Krkonoše • Riesengebirge • Giant Mountains • Karpaty

www.rokytnice.com

**Rokytnice nad Jizerou**

**Rokytnice PLUS**  
**Bonusový program**  
**Rokytnice PLUS**  
**program bonusu**  
**Rokytnice PLUS**  
**Bonusprogram**  
**Rokytnice PLUS**  
**Bonusprogramm**

2011/2012  
Benefit program

Krkonoše • Karpaty • Riesengebirge • Giant Mountains

www.rokytnice.com

**Rokytnice nad Jizerou**

**Orientační plán města**  
**Mapa orientacji miasta**  
**Orientation map of the city**  
**Orientierungsplan der Stadt**

Krkonoše • Riesengebirge • Giant Mountains • Karpaty

www.rokytnice.com



	<b>První pomoc</b> First aid	<b>155</b>
	<b>Nemocnice Jilemnice</b> Hospital	+420 481 544 111
	<b>Horská služba</b> Mountain rescue	+420 481 523 781 +420 602 167 470
	<b>Policie</b> Police	<b>158</b> +420 481 522 333
	<b>Městská policie</b> Municipal police	+420 481 522 880 +420 731 808 913
	<b>Hasiči</b> Fire rescue service	<b>150</b> +420 481 522 222

	<b>Infocentrum</b>	+420 481 522 001
	<b>Praktický lékař</b> Doctor	+420 481 522 991 +420 481 523 326
	<b>Dětský lékař</b> Pediatrician	+420 481 523 224
	<b>Zubní lékař</b> Dentist	+420 481 523 876 +420 481 523 393
	<b>Lékárna</b> Pharmacy	+420 481 523 442
	<b>Autobusové nádraží</b> Bus station	+420 481 522 366
	<b>Taxi</b>	+420 737 731 860 +420 603 858 103
	<b>Internet</b>	+420 481 522 696



Městské informační centrum  
Horní Rokytnice 197  
512 44 Rokytnice nad Jizerou  
Tel.: +420 481 522 001  
Tel./fax: +420 481 522 310  
E-mail: infocentrum@mesto-rokytnice.cz  
Web: www.mesto-rokytnice.cz

www.rokytnice.com®